

Pandolfini

CASA D'ASTE

dal 1924

IL SIGNIFICATO DELLA PASSIONE
VINI PREGIATI E DA COLLEZIONE

FIRENZE

20 - 21 APRILE 2023





MOON IMPORT

CHAMPAGNE
SALON

JACQUES SELOSSE

dit

SUR AY
mont

LE MESNIL SUR OGER
les Carrières



Pandolfini
CASA D'ASTE dal 1924

**IL SIGNIFICATO DELLA PASSIONE
VINI PREGIATI E DA COLLEZIONE**

Firenze
20-21 APRILE 2023



DIREZIONE

Pietro De Bernardi

RESPONSABILE OPERATIVO

Elena Capannoli
elena.capannoli@pandolfini.it

RESPONSABILE SVILUPPO AZIENDALE

Roberto Capitani
roberto.capitani@pandolfini.it

RESPONSABILE AMMINISTRATIVO

Massimo Cavicchi
massimo.cavicchi@pandolfini.it

COORDINATORE GENERALE

Francesco Consolati
francesco.consolati@pandolfini.it

COORDINAMENTO DIPARTIMENTI

Lucia Montigiani
lucia.montigiani@pandolfini.it

UFFICIO STAMPA

Anna Orsi - PressArt
Mobile +39 335 6783927
tel. 02 89010225
annaorsi.press@pandolfini.it

SEGRETERIA E CONTABILITÀ CLIENTI

Alessio Nenci
alessio.nenci@pandolfini.it
Nicola Belli
nicola.belli@pandolfini.it

SEGRETERIA AMMINISTRATIVA

Francesco Tanzi
Andrea Terreni
amministrazione@pandolfini.it

PRIVATE SALES

Tel. +39 055 2340888
Fax +39 055 244343
info@pandolfini.it

RITIRI E CONSEGNE

Responsabile Magazzino
Marco Fabbri
marco.fabbri@pandolfini.it
Raffaele Ciccone
Marco Gori
spedizioni@pandolfini.it

MAGAZZINO E TRASPORTI

Tel. +39 055 2340888
logistica@pandolfini.it

INFORMAZIONI E ABBONAMENTI CATALOGHI

Silvia Franchini
info@pandolfini.it

SEDI

FIRENZE

Palazzo Ramirez Montalvo
Borgo degli Albizi, 26
50122 Firenze
Tel. +39 055 2340888 (r.a.)
Fax +39 055 244343
info@pandolfini.it

POGGIO BRACCIOLINI

Via Poggio Bracciolini, 26
50126 Firenze
Tel. +39 055 685698
Fax +39 055 6582714
www.poggiobracciolini.it
info@poggiobracciolini.it

MILANO

Via Manzoni, 45
20121 Milano
Tel. +39 02 65560807
Fax +39 02 62086699
Tomaso Piva
milano@pandolfini.it

ROMA

Via Margutta, 54
00187 Roma
Tel. +39 06 3201799
Benedetta Borghese Briganti
roma@pandolfini.it



IL SIGNIFICATO DELLA PASSIONE VINI PREGIATI E DA COLLEZIONE

ESPERTI PER QUESTA VENDITA

CAPO DIPARTIMENTO
Francesco Tanzi
francesco.tanzi@pandolfini.it



ASSISTENTE
Federico Dettori
vini@pandolfini.it

ASTA

Palazzo Ramirez-Montalvo
Borgo degli Albizi, 26 - Firenze

20 Aprile 2023

Ore 10.00

**PIEMONTE
E RESTO D'ITALIA
Lotti: 1 - 86**

**UNICA PROPRIETÀ
Lotti: 87 - 163**

Ore 15.00

**TOSCANA
Lotti: 164 - 366**

21 Aprile 2023

Ore 11.00

**RODANO, LOIRA,
RESTO DEL MONDO,
Lotti: 367 - 413**

**CHAMPAGNE
Lotti: 414 - 470**

Ore 15.00

**BOURGOGNE
Lotti: 471 - 636**

L'appuntamento è fissato per il 20 e il 21 aprile a Firenze, nella nostra sede centrale di Palazzo Ramirez-Montalvo. Speriamo di vedervi personalmente nelle nostre sale, pronte per accogliervi in piena sicurezza, ma, in caso non possiate, vi ricordiamo la possibilità di partecipare anche con offerte scritte, per via telefonica con i nostri operatori, oppure online, grazie alla nostra piattaforma Pandolfini Live.

Lo Staff del dipartimento è a vostra completa disposizione per mostrarvi, nei giorni precedenti l'asta e previo appuntamento, le bottiglie di vostro interesse nella nostra sede di Firenze: Palazzo Ramirez Montalvo, dove si trova la nostra cantina. Potete trovare tutte le informazioni sul nostro sito web.

ASTA LIVE SU PANDOLFINI.COM



Pandolfini **LIVE**
CASA D'ASTE dal 1924



**Volete guardare e partecipare
alle nostre aste da qualsiasi parte
del mondo vi troviate?**

È semplice e veloce con l'applicazione
Pandolfini Live
Disponibile per iPhone e iPad

Se siete alla ricerca di arte, disegni, orologi o gioielli, le nostre aste sono un riferimento per i collezionisti esperti e per i neofiti. Partecipare ad un'asta e fare offerte è ora più facile che mai grazie alla nuova applicazione PANDOLFINI LIVE disponibile per i dispositivi mobili IOS iPhone e iPad. I nostri clienti inoltre potranno seguire in streaming live le aste e avere la sensazione di essere in sala, ma con la possibilità di fare offerte da qualsiasi parte del mondo.

VISITA I TUNES STORE PER SCARICARE L'APP





IL SIGNIFICATO DELLA PASSIONE VINI PREGIATI E DA COLLEZIONE

Firenze, 20-21 aprile 2023

La passione, nella sua accezione positiva, rappresenta un sentimento intenso di entusiasmo o desiderio irresistibile per qualcuno o qualcosa, un'emozione profonda ed avvolgente. Il grande vino ha il potere di farci provare questa sensazione, ed è per questo che il numero di enofili cresce di anno in anno. La passione però ha bisogno anche di essere espressa, e per un amante del buon vino questo si traduce nella ricerca costante delle migliori bottiglie disponibili al mondo; proprio per questo Pandolfini, sempre attenta alle richieste del mercato, propone questo ricchissimo catalogo.

L'appuntamento è per il 20 ed il 21 aprile, come di consueto nelle sale di Palazzo Ramirez-Montalvo, per due intensissimi giorni di asta.

Iniziamo con la sessione mattutina del 20 che vedrà protagonista il Piemonte e il resto d'Italia, per poi proseguire con una sezione interamente dedicata ai lotti provenienti da un'unica proprietà. Le migliori etichette che il mercato ha da offrire, sia italiane che francesi, sono qui presenti, a formare una sorta di "catalogo nel catalogo": dalle magnum di **Barolo Riserva Monfortino di Giacomo Conterno** alle limpide bottiglie di **Cristal di Louis Roederer**, per terminare con i lotti della grande Borgogna, tra i quali citiamo le quattro bottiglie del **Domaine Henri Jay**, una bottiglia di **Romané Conti del 2019**, una di **Corton Charlemagne**, sempre DRC, della stessa annata (nonché prima prodotta) e una strabiliante **verticale di Chambertin Domaine Armand Rousseau** composta da 21 bottiglie.

Nella seconda sessione del primo giorno, che avrà luogo nel pomeriggio, avremo modo di soffermarci esclusivamente sulla Toscana, con una sessione di oltre 200 lotti che ci permetterà di esplorare a fondo tutti i prodotti che questo fantastico territorio ha da offrirci. Tutti i grandi nomi nostrani sono presenti, con annate e formati dei più variegati, ma due lotti spiccano su tutti e provengono dalla più storica delle cantine bolgherresi: una bottiglia in formato Magnum in cassetta in legno originale di **Sassicaia Tenuta San Guido** e sei bottiglie, anche queste conservate in cassetta in legno originale, della leggendaria annata **1985**.

Il secondo giorno sarà dedicato ai vini d'oltralpe. La sessione mattutina del 21 sarà caratterizzata dalla presenza di lotti provenienti da alcune delle grandi regioni produttrici della Francia: Rodano, Bourdeaux e, ovviamente, Champagne. Della regione dei castelli è degna di nota la serie di bottiglie magnum dei grandi Château come **Lafite, Mouton, Margaux e Latour**, mentre della Champagne, sempre in formato magnum, i lotti di **Dom Pérignon Oenothèque 1980 e 1973** degorgiate alla fine del secolo scorso.

Nel pomeriggio invece andrà in scena la Borgogna, con i suoi ricercatissimi e insuperabili vini. I nomi in catalogo sono sempre quelli dei grandi Domaines con gran parte della loro sconfinata offerta: **Coche Dury, Engel, Sauzet, Rousseau, Dugat-Py, Roumier, Ramonet, Leroy, d'Auvenay e Romanée Conti**. I lotti eccellenti sono troppi per poterli elencare tutti, quindi citeremo solo i più rappresentativi: sei bottiglie di **Montrachet 2018 del Domaine Ramonet**, una bottiglia di **La Romanée 2009 del Domaine Liger-Belair**, un **Puligny-Montrachet Les Enseignères 2014 del Domaine d'Auvenay** e una bottiglia di **Romanée Conti Domaine de la Romanée Conti** prodotta in una delle annate più blasonate della storica azienda, la **1999**.

Tutti i vini presenti in questo catalogo sono la massima espressione dell'arte enoica, frutto della passione che i grandi vigneron mettono nella creazione delle loro opere d'arte. E proprio come loro esprimono tale passione dando vita a queste bottiglie, il collezionista la esprime arricchendo la propria cantina: questa asta rappresenta, perciò, una grande occasione che sicuramente infiammerà la sala, i telefoni, la nostra piattaforma Pandolfini Live e tutti voi, i veri appassionati.

Francesco Tanzi
Capo Dipartimento
Vini Pregiati e da Collezione

IL SIGNIFICATO DELLA PASSIONE
Vini pregiati e da collezione

Firenze
20 Aprile 2023
ore 10.00



PIEMONTE E RESTO D'ITALIA

Lotti 1-86



Amarone della Valpolicella
denominazione di origine controllata
ottenuto da uve
di origine
e con
1998
imbottigliato
nell'azienda
di
Bottiglia n. 1
Cave di Magran
3 e e
Contiene nocività

BAROLO
DENOMINAZIONE DI ORIGINE CONTROLLATA E GARANTITA
LE BUCHE DEL FALLETTO DI SPERLUNCA D'ALBA
2004

Si grande annata, sono state
prodotti 10.000 bottiglie di litri 0,750
1.998 impresse di litri 1,5 e 1.200
impresse di litri 5
Se preferisci bottiglie, puoi di
N° 45092 *
Si consiglia di servirlo a
temperatura ambiente

Standa spiritica
FALLETTO
di Spino, Serravalle
Chateau di Col. Col. Col. Col.
Chateau - Col. Col.



1

Selezione Barolo 2017
Barolo, DOCG

Bartolo Mascarello - 2 bt
Brunate Le Coste
Giuseppe Rinaldi - 1 bt
Tre Tine Giuseppe Rinaldi - 2 bt
5 bt
E
Euro 750/1.500

2

Selezione Barolo
Barolo, DOCG

Bartolo Mascarello 2005 - 2 bt
Bartolo Mascarello 1999 - 1 bt
Prapò Schiavenza 2001 - 1 bt
Bric dël Fiasc Scavino 2001 - 1 bt
Bric dël Fiasc Scavino 2000 - 1 bt
6 bt
E
Euro 800/1.600

Prapò Schiavenza 2001 - Etichetta danneggiata

3

Selezione Barolo
Giuseppe Rinaldi
Barolo, DOCG

Tre Tine 2018 - 1 bt
Tre Tine 2017 - 1 bt
Brunate 2018 - 1 bt
Brunate 2017 - 1 bt
4 bt
E
Euro 600/1.200

4

Barolo Bricco Boschis
Cavallotto 2016
Barolo, DOCG

6 bt - cs
E
Euro 400/800

5

Barolo Le Vigne
Luciano Sandrone
2010
Barolo, DOCG

1 bt Mg - csl
E
Euro 250/500

6

Barolo Vigna Rionda
Riserva Massolino
Barolo, DOCG

2007 - 2 bt
2006 - 2 bt
2005 - 2 bt
6 bt
E
Euro 450/900

7

Barolo
Brunate Marcarini
Barolo, DOCG

1990 - 1 bt
1989 - 1 bt
1982 - 2 bt
4 bt
E
Euro 300/600

Etichette danneggiate

8

Selezione Barolo Vietti
Barolo, DOCG

Rocche 1989 - 1 bt
Rocche 1988 - 1 bt
Rocche 1982 - 1 bt
Brunate 1988 - 1 bt
4 bt
E
Euro 600/1.200

9

Barolo Villero
Giuseppe Mascarello
Barolo, DOCG

2012 - 3 bt
2011 - 3 bt
6 bt
E
Euro 350/700

10

Barolo Cà d'Morissio
Giuseppe Mascarello
2003
Barolo, DOCG

2 bt
E
Euro 500/1.000

Etichette lievemente danneggiate

11

Selezione Barolo
G. B. Burlotto 2017
Barolo, DOCG

Monvigliero - 3 bt
Cannubi - 1 bt
4 bt
E
Euro 700/1.400

12

Barolo Acclivi
G. B. Burlotto
Barolo, DOCG

2016 - 1 bt
2015 - 1 bt
2013 - 1 bt
3 bt
E
Euro 300/600

13

Barolo Monvigliero
G. B. Burlotto
Barolo, DOCG

2016 - 1 bt
2015 - 1 bt
2013 - 1 bt
3 bt
E
Euro 750/1.500

17

Barbaresco Asili
Riserva Etichetta Rossa
Bruno Giacosa 1996
Barbaresco, DOCG

2 bt
E
Euro 650/1.300

Etichette molto danneggiate

14

Barolo Falletto
Vigna le Rocche Riserva
Etichetta Rossa
Bruno Giacosa 2004
Barolo, DOCG

2 bt
E
Euro 800/1.600

15

Barbaresco Asili
Riserva Etichetta Rossa
Bruno Giacosa 2004
Barbaresco, DOCG

1 bt Mg
E
Euro 1.000/2.000

16

Selezione
Etichetta Bianca
Bruno Giacosa
Barolo Le Rocche del Falletto
2009 - 2 bt

Barbaresco Albesani Vigna
Santo Stefano 2001 - 4 bt
6 bt
E
Euro 500/1.000





18

Barbaresco Gaja 2004
Barbaresco, DOCG

6 bt - csl
E

Euro 700/1.400

19

Barbaresco Gaja 1999
Barbaresco, DOCG

2 bt Mg
E

Euro 600/1.200

20

Darmagi Gaja 1998
Langhe, DOC

2 bt Mg
E

Euro 300/600

21

Sorì Tildin Gaja 1997
Langhe, DOC

1 bt Mg - csl
E

Euro 450/900

22

Sorì San Lorenzo Gaja
1993

6 bt - csl
E

Euro 1.000/2.000

23

Selezione Gaja 2001
Langhe, DOC

Costa Russi - 3 bt
Sorì Tildin - 3 bt
6 bt
E

Euro 600/1.200

24

Selezione Gaja

Barbaresco 2001 - 3 bt
Sorì San Lorenzo 2000 - 1 bt
Sorì Tildin 2000 - 1 bt
Costa Russi 2000 - 1 bt
6 bt
E

Euro 750/1.500



25

Barolo
Bartolo Mascarello
Barolo, DOCG

2018 - 1 bt
2017 - 1 bt
2014 - 1 bt
2012 - 1 bt
4 bt
E

Euro 600/1.200

2012 - Etichetta macchiata

28

Barolo
Bartolo Mascarello
Barolo, DOCG

2016 - 1 bt
2015 - 1 bt
2013 - 2 bt
2012 - 2 bt
2010 - 3 bt
9 bt
E

Euro 1.300/2.600

30

Barolo
Bartolo Mascarello
Barolo, DOCG

2013 - 1 bt
2011 - 1 bt
2009 - 1 bt
2007 - 1 bt
2006 - 1 bt
2005 - 1 bt Mg
6 bt
E

Euro 1.200/2.400

26

Barolo
Bartolo Mascarello
Barolo, DOCG

2017 - 1 bt
2016 - 1 bt
2015 - 1 bt
2014 - 1 bt
2013 - 1 bt
2012 - 1 bt
2011 - 1 bt
2010 - 1 bt
2009 - 1 bt
2008 - 1 bt
2007 - 1 bt
2006 - 1 bt
12 bt
E

Euro 1.900/3.800

31

Barolo
Bartolo Mascarello
1992
Barolo, DOCG

6 bt
E
Euro 500/1.000

Etichette molto danneggiate

27

Barolo
Bartolo Mascarello
Barolo, DOCG

2016 - 1 bt
2015 - 1 bt
2014 - 1 bt
2013 - 1 bt
2012 - 1 bt
2011 - 1 bt
6 bt
E

Euro 850/1.700

29

Barolo
Bartolo Mascarello
Barolo, DOCG

2015 - 1 bt Mg
2013 - 1 bt Mg cs
2 bt
E

Euro 650/1.300

32

Barolo
Bartolo Mascarello
Barolo, DOCG

1990 - 1 bt
1985 - 1 bt
1982 - 1 bt
3 bt
E

Euro 1.000/2.000

1990 - Etichetta lievemente danneggiata





33

Barolo Artistic Label
Bartolo Mascarello
Barolo, DOCG

Barolo Valley 2011 - 1 bt
Barolo Street 2003 - 1 bt
Robespierre 2000 - 1 bt
No Barrique No Berlusconi
1998 - 1 bt
4 bt
E

Euro 900/1.800

34

Barolo Artistic Label
Bartolo Mascarello
2011
Barolo, DOCG

1 bt Mg
E
Euro 350/700

"Robespierre"

35

Barolo Artistic Label
Bartolo Mascarello
1996
Barolo, DOCG

1 bt Mg
E
Euro 1.900/3.800

"No Barrique, No Berlusconi"





36

Selezione
Cascina Francia
Giacomo Conterno
2018

Barbera d'Alba - 1 bt Mg
Barolo - 1 bt Mg csl
2 bt
E

Euro 300/600

37

Barolo Cascina Francia
Giacomo Conterno
2018
Barolo, DOCG

6 bt - cs
E

Euro 700/1.400

38

Barolo Cascina Francia
Giacomo Conterno
2016
Barolo, DOCG

5 bt
E

Euro 750/1.500

39

Barolo Cascina Francia
Giacomo Conterno
Barolo, DOCG

2011 - 2 bt
2009 - 2 bt
2006 - 2 bt
6 bt
E

Euro 650/1.300

40

Barolo Monfortino
Riserva Giacomo
Conterno 2015
Barolo, DOCG

1 bt
E

Euro 550/1.100

41

Barolo Monfortino
Riserva Giacomo
Conterno 2005
Barolo, DOCG

2 bt
E

Euro 1.000/2.000

42

Barolo Monfortino
Riserva Giacomo
Conterno
Barolo, DOCG

2002 - 2 bt
2000 - 1 bt
3 bt
E

Euro 1.500/3.000

43

Barolo Monfortino
Riserva Giacomo
Conterno
Barolo, DOCG

2002 - 1 bt
2000 - 1 bt
2 bt
E

Euro 1.000/2.000

44

Barolo Monfortino
Riserva Giacomo
Conterno 2000
Barolo, DOCG

1 bt Mg
E

Euro 1.300/2.600

Etichetta lievemente danneggiata

45

Barolo Monfortino
Riserva Giacomo
Conterno 1999
Barolo, DOCG

3 bt
E

Euro 1.500/3.000

46

Barolo Monfortino
Riserva Giacomo
Conterno 1999
Barolo, DOCG

1 bt Mg - csl
E

Euro 1.500/3.000

47

Barolo Monfortino
Riserva Giacomo
Conterno 1999
Barolo, DOCG

1 bt Mg
E

Euro 1.500/3.000

48

Barolo Monfortino
Riserva Giacomo
Conterno 1998
Barolo, DOCG

1 bt Mg
E

Euro 1.600/3.200

49

Barolo Monfortino
Riserva Giacomo
Conterno 1997
Barolo, DOCG

2 bt
E

Euro 1.200/2.400

50

Barolo Monfortino
Riserva Giacomo
Conterno 1997
Barolo, DOCG

2 bt
E

Euro 1.200/2.400

51

Barolo Monfortino
Riserva Giacomo
Conterno 1993
Barolo, DOCG

1 bt Mg
E

Euro 1.200/2.400



52*

Giulio Ferrari
Riserva del Fondatore
2007

Trentodoc

1 bt Mg - csl

E

Euro 200/400

Sboccatura 2019

55*

Giulio Ferrari
Riserva del Fondatore
2001

Trentodoc

1 bt Mg - csl

E

Euro 450/900

Sboccatura 2018

53*

Giulio Ferrari
Riserva del Fondatore
2005

Trentodoc

1 bt Mg - csl

E

Euro 250/500

Sboccatura 2017

56*

Giulio Ferrari
Riserva del Fondatore
1999

Trentodoc

1 bt Mg - csl

E

Euro 500/1.000

Sboccatura 2016

54*

Giulio Ferrari
Riserva del Fondatore
2004

Trentodoc

1 bt Mg - csl

E

Euro 300/600

Sboccatura 2015

57*

Giulio Ferrari
Riserva del Fondatore
1986

Trentodoc

1 bt Mg - csl

E

Euro 1.300/2.600

Sboccatura 2020

Vini provenienti
direttamente dalla cantina

FERRARI
TRENTO

58

Giulio Ferrari
Riserva del Fondatore
2005
Trentodoc

6 bt - csl
E

Euro 600/1.200

Sboccatura 2016

59

Giulio Ferrari
Riserva del Fondatore
2002
Trentodoc

1 bt Mg - csl
E

Euro 250/500

Sboccatura 2014

60

Giulio Ferrari
Riserva del Fondatore
Trentodoc

2001 - 1 bt Mg csl
1994 - 1 bt
2 bt
E

Euro 450/900

2001 - *Sboccatura 2013*
1994 - *Sboccatura 2003*

67

Selezione
Bianco Friulano Miani
*Colli Orientali del Friuli,
Friuli-Venezia Giulia*

Filip 2020 - 1 bt
Buri 2020 - 1 bt
Buri 2019 - 2 bt
2018 - 2 bt
6 bt
E

Euro 300/500

61

Giulio Ferrari
Riserva del Fondatore
1999
Trentodoc

1 bt Mg - csl
E

Euro 250/500

62

San Leonardo
Tenuta San Leonardo
2011
*Trentino-Alto Adige,
Vigneti delle Dolomiti IGT*

6 bt - csl
1 bt Mg - csl
7 bt
E

Euro 500/800

63

San Leonardo
Tenuta San Leonardo
2008
*Trentino-Alto Adige,
Vigneti delle Dolomiti IGT*

6 bt - csl
1 bt Mg - csl
7 bt
E

Euro 550/850

68

Selezione Italia

Il Carbonaione Podere
Poggio Scalette 2008 - 1 bt DMg csl
Cepparello Isole e Olena
2006 - 1 bt DMg csl
San Leonardo Tenuta San Leonardo
2004 - 1 bt DMg csl
3 bt
E

Euro 400/800

*Il Carbonaione Podere Poggio Scalette 2008 -
Etichetta danneggiata*

64

Selezione Gravner
*Friuli-Venezia Giulia,
Venezia Giulia IGT*

Bianco Breg 2012 - 1 bt Mg cs
Ribolla 2012 - 1 bt Mg
Ribolla 2011 - 1 bt Mg
Ribolla 2010 - 2 bt Mg cs (confezioni
singole)
5 bt
E

Euro 400/800

65

Trebbiano d'Abruzzo
Valentini 2016
Trebbiano d'Abruzzo, DOC

6 bt
E
Euro 300/600

66

Rosso Miani
*Friuli Colli Orientali DOC,
Friuli-Venezia Giulia*

2016 - 3 bt
2015 - 2 bt
2013 - 2 bt
2011 - 2 bt
2010 - 3 bt
12 bt
E

Euro 550/1.100

69

Cuvée Prestige
RS Vertical
Cà del Bosco
*Franciacorta,
DOCG*

34° Edizione - 3 bt
33° Edizione - 3 bt
32° Edizione - 1 bt
31° Edizione - 1 bt
30° Edizione - 1 bt
9 bt - csl
E

Euro 500/1.000

Degorgiato estate 2020





70

Selezione Amarone della Valpolicella

Amarone della Valpolicella, DOCG

Romano Dal Forno 2012 - 2 bt
Classico Quintarelli 2011 - 1 bt
3 bt
E

Euro 450/900

71

Valpolicella Superiore Romano Dal Forno 2001

Valpolicella Superiore, DOC

12 bt - cs (due confezioni)
E

Euro 600/1.200

72

Amarone della Valpolicella Romano Dal Forno 2000

Amarone della Valpolicella, DOCG

6 bt - cs
E

Euro 900/1.800

73

Amarone della Valpolicella Romano Dal Forno 1998

Amarone della Valpolicella, DOCG

1 bt Mg
E

Euro 450/900

74

Valpolicella Classico Superiore Giuseppe Quintarelli 2013

Valpolicella Superiore, DOC

1 bt Mg
E

Euro 300/600

75

Valpolicella Classico Superiore Giuseppe Quintarelli 2013

Valpolicella Superiore, DOC

1 bt Mg
E

Euro 300/600

76

Valpolicella Superiore Giuseppe Quintarelli

Valpolicella Superiore, DOC

1990 - 2 bt
1989 - 2 bt
1988 - 2 bt
6 bt
E

Euro 500/1.000

77

Alzero Giuseppe Quintarelli 1996

Veneto, IGT

6 bt - cs
E

Euro 2.000/4.000

78

Alzero Giuseppe Quintarelli

Veneto, IGT

1991 - 1 bt
1990 - 1 bt
1989 - 1 bt
1988 - 1 bt
1987 - 1 bt
1986 - 1 bt
6 bt
E

Euro 1.300/2.600

1990 - 1986 - Etichette danneggiate

79

Amarone della Valpolicella Classico Giuseppe Quintarelli 2012

Amarone della Valpolicella, DOCG

1 bt Mg

E

Euro 300/600

82

Amarone della Valpolicella Classico Giuseppe Quintarelli 1997

Amarone della Valpolicella, DOCG

1 bt Mg

E

Euro 600/1.200

85

Amarone della Valpolicella Riserva Giuseppe Quintarelli

Amarone della Valpolicella, DOCG

1985 - 1 bt

1983 - 1 bt

2 bt

E

Euro 400/800

1983 - Etichetta danneggiata

80

Amarone della Valpolicella Riserva Giuseppe Quintarelli 1998

Amarone della Valpolicella, DOCG

1 bt DMg

E

Euro 1.000/2.000

83

Amarone della Valpolicella Riserva Giuseppe Quintarelli 1995

Amarone della Valpolicella, DOCG

1 bt DMg

E

Euro 1.000/2.000

86

Amarone della Valpolicella Classico Riserva Giuseppe Quintarelli 1985

Amarone della Valpolicella, DOCG

3 bt

E

Euro 1.000/2.000

81

Amarone della Valpolicella Classico Giuseppe Quintarelli 1997

Amarone della Valpolicella, DOCG

6 bt - cs

E

Euro 1.200/2.400

84

Amarone della Valpolicella Classico Giuseppe Quintarelli

Amarone della Valpolicella, DOCG

1993 - 1 bt

1990 - 1 bt

1988 - 1 bt

1986 - 1 bt

4 bt

E

Euro 1.000/2.000



IL SIGNIFICATO DELLA PASSIONE
Vini pregiati e da collezione

UNICA PROPRIETÀ

Lotti 87-163



RISERVA
2013

CONTERNO

BAROLO
DENOMINAZIONE DI ORIGINE CONTROLLATA E GARANTITA
RISERVA 2013
Monfortino

IMBOTTIGLIATO ALL'ORIGINE
AZIENDA VITICOLA
GIACOMO CONTERNO & C.
MONFORTE
PRODOTTO

ORNELLAIA
2018

MASCANA BIANCO

MASSETO
2018

2011
PETRUS
POMEROL
Grand Vin
S. C. DU CHATEAU PETRUS
PROPRIETARE A POMEROL (GIRONDE) FRANCE
MIS EN BOUTEILLES AU CHATEAU

APPELLATION POMEROL CONTRÔLÉE
Produit de France - Années 1985-2018

SAGNA
S.P.A.

ROUSSEAU
CHAMBERTIN
Grand Cru
2000
Rousseau
Propriétaire
Chamberlin
Produit de France

CORTON-CHARLEMAGNE
APPELLATION CORTON-CHARLEMAGNE CONTRÔLÉE
9.110 Bouteilles Récoltes
BOUTEILLE N°
ANNÉE 2019
LES ASSOCIÉS GÉNÉRALIS
P. F. S. A. S.
A. d. V. S. A.
Mise en bouteille au domaine

MONOPOLE
2019

MAINE DE LA ROMANÉE-CONTI
ROMANÉE-CONTI CONTRÔLÉE
ÉE-CONTI
ANÉE-CONTI CONTRÔLÉE
Bouteilles Récoltes
P. F. S. A. S.
A. d. V. S. A.
Mise en bouteille au domaine

87*

Barolo Monfortino
Riserva Giacomo
Conterno 2014
Barolo, DOCG

3 bt - csl
E

Euro 1.300/2.600

88*

Barolo Monfortino
Riserva Giacomo
Conterno 2014
Barolo, DOCG

1 bt Mg - csl
E

Euro 900/1.800

89*

Barolo Monfortino
Riserva Giacomo
Conterno 2014
Barolo, DOCG

1 bt Mg - csl
E

Euro 900/1.800

90*

Barolo Monfortino
Riserva Giacomo
Conterno 2013
Barolo, DOCG

3 bt
E

Euro 1.200/2.400

91*

Barolo Monfortino
Riserva Giacomo
Conterno 2013
Barolo, DOCG

3 bt - csl
E

Euro 1.200/2.400

92*

Barolo Monfortino
Riserva Giacomo
Conterno 2013
Barolo, DOCG

1 bt Mg - csl
E

Euro 800/1.600

93*

Barolo Monfortino
Riserva Giacomo
Conterno 2013
Barolo, DOCG

1 bt Mg - csl
E

Euro 800/1.600

94*

Barolo Monfortino
Riserva Giacomo
Conterno 2010
Barolo, DOCG

1 bt
E

Euro 550/1.100





95*

Ornellaia Bianco 2018
Toscana Bianco, IGT

1 bt Mg - csl

E

Euro 200/400

96*

Ornellaia 2019
Bolgheri Superiore, DOC

6 bt - csl

E

Euro 500/1.000

Il Vigore

97*

Ornellaia 2019
Bolgheri Superiore, DOC

6 bt - csl

E

Euro 500/1.000

Il Vigore

98*

Ornellaia 2019
Bolgheri Superiore, DOC

6 bt - csl

E

Euro 500/1.000

Il Vigore

99*

Ornellaia 2019
Bolgheri Superiore, DOC

6 bt - csl

E

Euro 500/1.000

Il Vigore

100*

Ornellaia 2019
Bolgheri Superiore, DOC

6 bt - csl

E

Euro 500/1.000

Il Vigore

101*

Ornellaia
Bolgheri Superiore, DOC

2019 - 1 bt Mg csl

2016 - 1 bt Mg csl

2013 - 1 bt Mg csl

3 bt

E

Euro 500/1.000

2019 - *Il Vigore*

2016 - *La Tensione*

2013 - *L'Eleganza*

102*

Ornellaia 2018
Bolgheri Superiore, DOC

6 bt - csl

E

Euro 500/1.000

La Grazia

103*

Ornellaia 2018
Bolgheri Superiore, DOC

6 bt - csl

E

Euro 500/1.000

La Grazia

104*

Ornellaia 2018
Bolgheri Superiore, DOC

3 bt - cs (confezioni singole)

E

Euro 250/500



105*

Massetino 2019
Toscana, IGT

3 bt - csl
E

Euro 400/800

106*

Massetino 2019
Toscana, IGT

3 bt - csl
E

Euro 400/800

107*

Masseto 2018
Toscana, IGT

3 bt - csl
E

Euro 1.000/2.000

108*

Tignanello Antinori
Toscana, IGT

2016 - 1 bt Mg csl
2003 - 1 bt Mg csl
1994 - 1 bt Mg csl
3 bt
E

Euro 350/700

109*

Solaia Antinori 2014
Toscana, IGT

3 bt - csl
E

Euro 300/600

111*

Solaia Antinori 2004
Toscana, IGT

1 bt Mg - csl
E

Euro 250/500

113*

Selezione Valentini

Trebbiano d'Abruzzo 2018 - 1 bt
Montepulciano d'Abruzzo
2015 - 5 bt
6 bt
E

Euro 450/900

115*

Amarone della
Valpolicella Classico
Giuseppe Quintarelli
*Amarone della Valpolicella,
DOCG*

2013 - 1 bt
1995 - 2 bt
3 bt
E

Euro 400/800

110*

Solaia Antinori
Toscana, IGT

2012 - 1 bt
2002 - 1 bt
2000 - 1 bt
3 bt
E

Euro 350/700

2002 - Annata diversa

112*

Brunello di Montalcino
Cerretalto Casanova di
Neri 2010

*Brunello di Montalcino
DOCG*

3 bt - csl
E

Euro 550/1.100

114*

Selezione Valentini

Trebbiano d'Abruzzo
2017 - 1 bt
Montepulciano d'Abruzzo
2015 - 2 bt
3 bt
E

Euro 200/400



116*

Pétrus 2011
Pomerol

1 bt
E

Euro 1.300/2.600

118*

La Grande Dame Brut
Veuve Cliquot
Champagne

2008 - 1 bt cs
1990 - 1 bt cs
2 bt
MB

Euro 200/400

2008 - Dégorgement 10/2018

120*

Substance Grand Cru
Brut Jacques Selosse
Champagne

1 bt
E

Euro 300/600

Dégorgement 12 décembre 2014

122*

Krug 2004
Champagne

3 bt
E

Euro 350/700

117*

La Grande Dame Brut
Veuve Cliquot 2008
Champagne

2 bt Mg - cs (confezioni singole)
E

Euro 250/500

Dégorgement 03/2017

119*

Initial Jacques Selosse
Champagne

2 bt
E

Euro 300/600

Dégorgement 3 décembre 2018

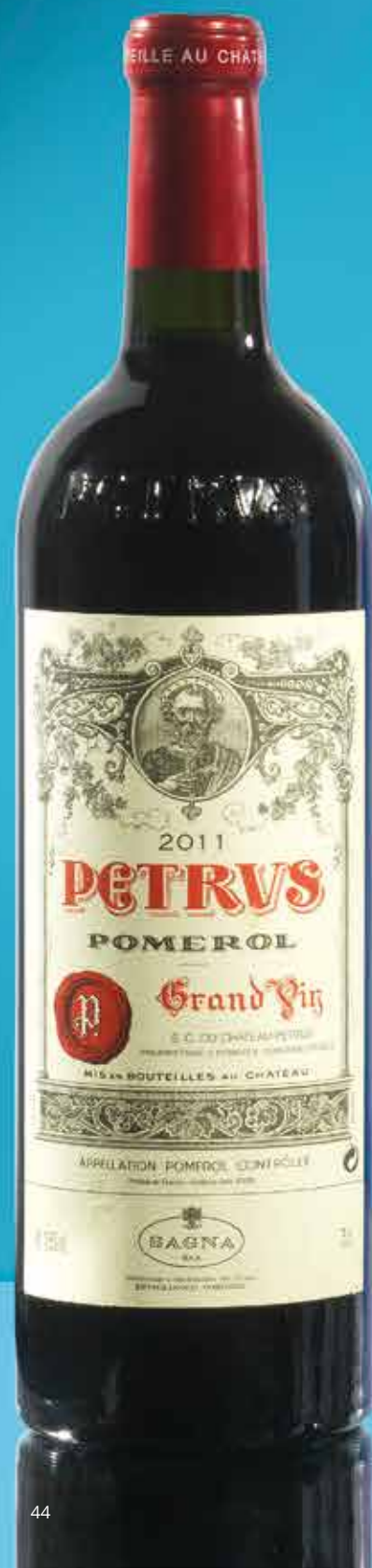
121*

Lieux-dits Ambonnay
Le Bout du Clos Grand
Cru Jacques Selosse
Champagne

1 bt
E

Euro 300/600

Dégorgement 27 janvier 2017





123*

Dom Pérignon 2010
Champagne

3 bt Mg - cs (confezioni singole)

E

Euro 550/1.100

125*

Dom Pérignon 2008
Champagne

2 bt - cs

E

Euro 250/500

127*

Dom Pérignon
Champagne

1996 - 1 bt cs

1992 - 1 bt cs

2 bt

E

Euro 350/700

124*

Dom Pérignon 2010
Champagne

4 bt - cs (confezioni singole)

E

Euro 450/900

126*

Dom Pérignon
Champagne

2008 - 2 bt cs

2002 - 2 bt cs

4 bt

E

Euro 500/1.000

2002 - Una bt etichetta danneggiata

128*

Dom Pérignon Rosé
Champagne

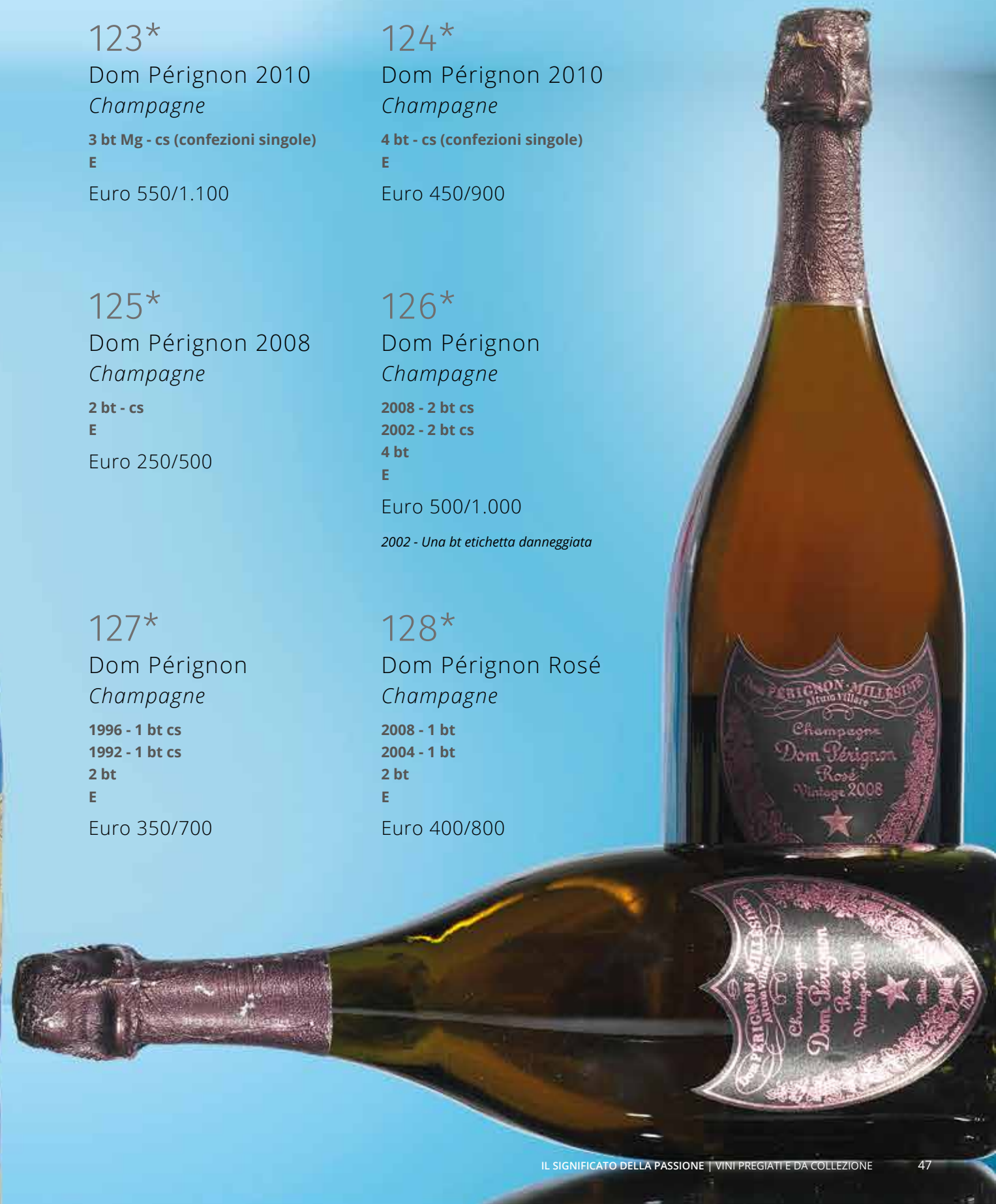
2008 - 1 bt

2004 - 1 bt

2 bt

E

Euro 400/800



129*

Cristal Louis Roederer
2014
Champagne

6 bt - cs (confezioni singole)

E

Euro 650/1.300

130*

Cristal Louis Roederer
2014
Champagne

6 bt - cs (confezioni singole)

E

Euro 650/1.300

131*

Cristal Louis Roederer
2008
Champagne

3 bt - cs (confezioni singole)

E

Euro 300/600

132*

Cristal Louis Roederer
2008
Champagne

3 bt - cs

E

Euro 300/600

133*

Cristal Louis Roederer
Champagne

2008 - 2 bt cs (confezioni singole)

2007 - 1 bt

3 bt

E

Euro 450/900

134*

Cristal Louis Roederer
1996
Champagne

1 bt

E

Euro 250/500

135*

Cristal Rosé
Louis Roederer 2008
Champagne

1 bt

E

Euro 300/600





136*

Gevrey-Chambertin
Clos St. Jacques Vieilles
Vignes Domaine
Fourrier 2006
Côte de Nuits, Premier Cru

1 bt
E
Euro 300/600

137*

Bourgogne Pinot Noir
Domaine J.-F. Coche
Dury
Côte d'Or

2018 - 1 bt
2017 - 1 bt
2 bt
E
Euro 250/500

138*

Meursault-Caillerets
Domaine J.-F. Coche
Dury 2006
Côte d'Or, Premier Cru

1 bt
E
Euro 800/1.600
Etichetta danneggiata

139*

Corton-Charlemagne
Domaine J.-F. Coche
Dury 1994
Côte d'Or, Grand Cru

1 bt
E
Euro 3.000/6.000

Etichetta lievemente danneggiata

140*

Vosne-Romanée
Au Cros Parantoux
Domaine Emmanuel
Rouget 2009
Côte de Nuits, Premier Cru

1 bt Mg
E
Euro 2.000/4.000

*Bottiglia scapsulata da parte del
proprietario collezionista*

141*

Chambertin Clos de
Bèze Domaine Armand
Rousseau 2015
Côte de Nuits, Grand Cru

1 bt
E
Euro 1.500/3.000

142*

Chambertin Clos de
Bèze Domaine Armand
Rousseau 2005
Côte de Nuits, Grand Cru

1 bt
E
Euro 1.500/3.000

143*

Chambertin Domaine
Armand Rousseau
Côte de Nuits, Grand Cru

- 2018 - 1 bt
- 2017 - 1 bt
- 2016 - 1 bt
- 2015 - 1 bt
- 2014 - 1 bt
- 2013 - 1 bt
- 2012 - 1 bt
- 2011 - 1 bt
- 2010 - 1 bt
- 2009 - 1 bt
- 2008 - 1 bt
- 2007 - 1 bt
- 2006 - 1 bt
- 2005 - 1 bt
- 2004 - 1 bt
- 2003 - 1 bt
- 2002 - 1 bt
- 2001 - 1 bt
- 2000 - 1 bt
- 1999 - 1 bt
- 1998 - 1 bt
- 21 bt
- E

Euro 45.000/90.000

2012 - Etichetta lievemente
danneggiata



144*

Bourgogne Domaine
G. Roumier 1999
Côte de Nuits

6 bt
E

Euro 700/1.400

*Etichette danneggiata
Due bt etichette molto danneggiate*

145*

Morey-Saint-Denis Clos
de la Bussière Domaine
G. Roumier
Côte de Nuits, Premier Cru

2010 - 1 bt
2009 - 1 bt
2002 - 2 bt
4 bt
E

Euro 1.000/2.000

*2002 - Una bt etichetta lievemente
danneggiata*

146*

Morey-Saint-Denis Clos
de la Bussière Domaine
G. Roumier
Côte de Nuits, Premier Cru

2008 - 5 bt
2006 - 1 bt
6 bt
E

Euro 1.400/2.800

*2008 - Due bt etichette lievemente
danneggiate*

147*

Morey-Saint-Denis Clos
de la Bussière Domaine
G. Roumier 1995
Côte de Nuits, Premier Cru

3 bt
E

Euro 700/1.400

Due bt capsula danneggiata

148*

Chambolle Musigny
Les Cras Domaine
G. Roumier
Côte de Nuits, Premier Cru

2011 - 1 bt
2010 - 1 bt
2009 - 1 bt
2007 - 1 bt
2006 - 2 bt
2005 - 2 bt
2003 - 1 bt
2002 - 1 bt
1999 - 1 bt
11 bt
E

Euro 4.300/8.600

149*

Chambolle-Musigny
Les Amoureuses
Domaine G. Roumier
2005
Côte de Nuits, Premier Cru

1 bt
E

Euro 2.000/4.000





150*

Nuits-Saint-Georges
Domaine Henri Mayer
1995

Côte de Nuits

1 bt
E

Euro 1.100/2.200

*Dernier Millésime Vinifié Par Henri Mayer
Etichetta danneggiata*

151*

Nuits-Saint-Georges
Domaine Henri Mayer
1994

Côte de Nuits

1 bt
E

Euro 1.100/2.200

*Par Georges Mayer propriétaire
Etichetta lievemente danneggiata*

152*

Échézeaux
Domaine Henri Mayer
1997

Côte de Nuits, Grand Cru

1 bt
E

Euro 1.900/3.800

*Par Georges Mayer propriétaire
Etichetta lievemente danneggiata*

153*

Vosne-Romanée
Cros Parantoux
Domaine Henri Mayer
1994

Côte de Nuits, Premier Cru

1 bt
E

Euro 3.500/7.000

Etichetta danneggiata





154*

Corton Prince Florent
De Merode Domaine
de la Romanée Conti
2018

Côte de Beaune, Grand Cru

1 bt
E

Euro 1.000/2.000

155*

Romanée Saint-Vivant
Marey-Monge Domaine
de la Romanée Conti
2017

Côte de Nuits, Grand Cru

1 bt
E

Euro 1.500/3.000

156*

Échézeaux Domaine de
la Romanée Conti 2018
Côte de Nuits, Grand Cru

1 bt
E

Euro 1.100/2.200

157*

Grands Échézeaux
Domaine de la
Romanée Conti 2019

Côte de Nuits, Grand Cru

1 bt
E

Euro 1.700/3.400

158*

Grands Échézeaux
Domaine de la
Romanée Conti 2017

Côte de Nuits, Grand Cru

1 bt
E

Euro 1.200/2.400

159*

Richebourg Domaine
de la Romanée Conti
2017

Côte de Nuits, Grand Cru

1 bt
E

Euro 2.000/4.000

160*

Richebourg Domaine
de la Romanée Conti
2009

Côte de Nuits, Grand Cru

1 bt
E

Euro 2.000/4.000

161*

La Tâche Domaine de
la Romanée Conti 2013

Côte de Nuits, Grand Cru

1 bt
E

Euro 3.000/6.000

Etichetta lievemente danneggiata



162*

Corton Charlemagne
Domaine de la
Romanée Conti 2019
Côte de Beaune, Grand Cru

1 bt
E

Euro 5.000/10.000



163*

Romanée Conti
Domaine de la
Romanée Conti 2019
Côte de Nuits, Grand Cru

1 bt
E

Euro 15.000/30.000

IL SIGNIFICATO DELLA PASSIONE
Vini pregiati e da collezione

Firenze

20 Aprile 2023

ore 15.00

TOSCANA

Lotti 164-336



TOSCANA
INDICAZIONE GEOGRAFICA PROTETTA
SOLDIERA
CASE BASSE
100% SANGIOVESI
ZAGLIANO

MASSETO

SOLERA
Maremma Toscana

BAFFONERO
— MAREMMA TOSCANA —
2019

TIGNANELLO

2016



Lupicaia

2007

ORNELLAIA
1985-2005

2005



SASSICAIA
2015

BOLGHERI

BASSICAIA

Imbottigliato nel 2015

Indirizzo: San Guido - Chianti Classico

Produttore: Bolgheri Sassicaia

PSG



164

Lupicaia
Castello del Terriccio
Toscana, IGT

2011 - 1 bt
2010 - 1 bt
2009 - 1 bt
2008 - 1 bt
2007 - 1 bt
2006 - 1 bt
2005 - 1 bt
2004 - 1 bt
2003 - 1 bt
9 bt - csl
E

Euro 550/1.100

167

Lupicaia
Castello del Terriccio
Toscana, IGT

2000 - 2 bt Mg csl (confezioni singole)
1998 - 2 bt Mg csl (confezioni singole)
4 bt
E

Euro 400/800

170

L'Apparita
Castello di Ama
Toscana, IGT

1998 - 2 bt
1997 - 2 bt
1996 - 2 bt
6 bt
E

Euro 350/700

165

Lupicaia
Castello del Terriccio
Toscana, IGT

2010 - 1 bt
2008 - 1 bt
2007 - 1 bt
2006 - 1 bt
2005 - 1 bt
2004 - 1 bt
6 bt - csl
E

Euro 400/800

168

Lupicaia
Castello del Terriccio
1999

Toscana, IGT

6 bt - csl
E

Euro 300/600

171

L'Apparita
Castello di Ama
Toscana, IGT

1995 - 2 bt
1994 - 2 bt
1993 - 2 bt
6 bt
E

Euro 350/700

Etichette lievemente danneggiate

166

Lupicaia
Castello del Terriccio
2007

Toscana, IGT

1 bt DMg - csl
E

Euro 350/700

169

L'Apparita
Castello di Ama
Toscana, IGT

2001 - 2 bt
2001 - 1 bt Mg
2000 - 2 bt
1999 - 1 bt
1996 - 1 bt
1996 - 1 bt Mg
8 bt
E

Euro 650/1.300

172

L'Apparita
Castello di Ama
Toscana, IGT

1994 - 2 bt
1993 - 3 bt
1992 - 1 bt
6 bt
E

Euro 300/600

Etichette lievemente danneggiate

173

La Ricolma San Giusto
a Rentennano 2019

Toscana, IGT

6 bt - csl (due confezioni)

E

Euro 350/700

174

La Ricolma San Giusto
a Rentennano 2016

Toscana, IGT

1 bt Mg - csl

E

Euro 350/700

175

Paleo Le Macchiole
2006

Toscana, IGT

6 bt - csl

E

Euro 300/600

176

Paleo Le Macchiole
2006

Toscana, IGT

6 bt - csl

E

Euro 300/600

177

Selezione Le Macchiole
1997

Toscana, IGT

Scrio - 2 bt csl (confezioni singole)

Messorio - 1 bt csl

3 bt

E

Euro 350/700

178

Trinoro
Tenuta di Trinoro 2004

Toscana, IGT

6 bt - csl

E

Euro 600/1.200

179

Trinoro
Tenuta di Trinoro 2001

Toscana, IGT

6 bt - csl

E

Euro 550/1.100

180

Trinoro
Tenuta di Trinoro 2001

Toscana, IGT

6 bt - csl

E

Euro 550/1.100

181

Trinoro
Tenuta di Trinoro 2000

Toscana, IGT

2 bt Mg

E

Euro 400/800





182

50&50 Avignonesi
Capannelle
Toscana, IGT

2010 - 6 bt csl

2004 - 6 bt csl

12 bt

E

Euro 600/1.200

183

Baffonero
Rocca di Frassinello
2019

Toscana, IGT

1 bt DMg - csl

E

Euro 1.200/2.000

184

Vigna d'Alceo
Castello dei Rampolla
Toscana, IGT

2001 - 3 bt

2000 - 2 bt

1999 - 2 bt

1998 - 1 bt

1997 - 1 bt

1996 - 1 bt

10 bt

E

Euro 550/1.100

185

Vigna d'Alceo
Castello dei Rampolla
2000

Toscana, IGT

6 bt - cs

E

Euro 300/600

186

Sammarco
Castello dei Rampolla
1999

Toscana, IGT

12 bt (6 bt in cs)

E

Euro 500/1.000

187

Selezione
Castello di Querceto
Colli della Toscana Centrale, IGT

La Corte 2013 - 6 bt csl

Cignale 2010 - 6 bt csl

12 bt

E

Euro 300/600

188

Selezione Tua Rita
Toscana, IGT

Syrah 2007 - 1 bt Mg csl

Redigaffi 2001 - 2 bt

Giusto di Notri 2001 - 1 bt

4 bt

E

Euro 400/800

189

Selezione Toscana
1997

Sassicaia Tenuta

San Guido - 1 bt Mg csl

Ornellaia - 1 bt Mg csl

2 bt

E

Euro 600/1.200

190

Selezione
Brunello di Montalcino
Casanova di Neri 2001
*Brunello di Montalcino,
DOCG*

Cerretalto - 2 bt
Tenuta Nuova - 7 bt
9 bt
E

Euro 750/1.500

191

Brunello di Montalcino
Cerretalto Casanova di
Neri 2001
*Brunello di Montalcino
DOCG*

3 bt
E
Euro 600/1.200

192

Brunello di Montalcino
Poggio di Sotto 2004
*Brunello di Montalcino,
DOCG*

6 bt
E
Euro 550/1.100

199

Brunello di Montalcino
Biondi Santi 1997
*Brunello di Montalcino,
DOCG*

6 bt
E
Euro 500/1.000

193

Brunello di Montalcino
Poggio di Sotto 2003
*Brunello di Montalcino,
DOCG*

6 bt
E
Euro 550/1.100

194

Brunello di Montalcino
Poggio di Sotto
*Brunello di Montalcino,
DOCG*

2003 - 1 bt
2001 - 4 bt
5 bt
E
Euro 500/1.000

195

Brunello di Montalcino
Poggio di Sotto 1995
*Brunello di Montalcino,
DOCG*

6 bt
E
Euro 550/1.100

196

Brunello di Montalcino
Pian delle Vigne Antinori
1998
*Brunello di Montalcino,
DOCG*

12 bt - cs (due confezioni)
E
Euro 300/600

Etichette lievemente danneggiate

197

Brunello di Montalcino
Pian delle Vigne Antinori
1995
*Brunello di Montalcino,
DOCG*

2 bt Mg - csl (confezioni singole)
E
Euro 300/600

198

Brunello di Montalcino
Biondi Santi 1997
*Brunello di Montalcino,
DOCG*

6 bt - cs
E
Euro 500/1.000





200

Brunello di Montalcino
Intistieti Case Basse
Riserva Gianfranco
Soldera 1995

*Brunello di Montalcino,
DOCG*

1 bt
E

Euro 400/00

Etichetta lievemente danneggiata

201

Sangiovese 100%
Case Basse Gianfranco
Soldera 2013

Toscana, IGT

1 bt
E

Euro 350/700

202

Brunello di Montalcino
Case Basse Riserva
Gianfranco Soldera
2005

*Brunello di Montalcino,
DOCG*

2 bt
E

Euro 900/1.800

Una bt etichetta danneggiata

203

Brunello di Montalcino
Case Basse Riserva
Gianfranco Soldera
1997

*Brunello di Montalcino,
DOCG*

2 bt
E

Euro 1.000/2.000

Una bt etichetta lievemente danneggiata

204

Brunello di Montalcino
Case Basse Riserva
Gianfranco Soldera
1997

*Brunello di Montalcino,
DOCG*

2 bt
E

Euro 1.000/2.000

Una bt etichetta lievemente danneggiata

205

Brunello di Montalcino
Case Basse Riserva
Gianfranco Soldera
1996

*Brunello di Montalcino,
DOCG*

2 bt
E

Euro 900/1.800

Una bt etichetta danneggiata

206

Brunello di Montalcino
Case Basse Riserva
Gianfranco Soldera
1994

*Brunello di Montalcino,
DOCG*

1 bt
E

Euro 500/1.000

207

Brunello di Montalcino
Case Basse Gianfranco
Soldera 1993

*Brunello di Montalcino,
DOCG*

1 bt
E

Euro 500/1.000

Etichetta lievemente danneggiata

208

Brunello di Montalcino
Case Basse Gianfranco
Soldera 1990

*Brunello di Montalcino,
DOCG*

2 bt
E

Euro 1.000/2.000

209

Guado al Tasso
Antinori 2011
Bolgheri Superiore, DOC

5 bt

E

Euro 350/700

210

Guado al Tasso
Antinori 2006
Bolgheri Superiore, DOC

6 bt - csl

E

Euro 350/700

211

Guado al Tasso
Antinori
Bolgheri Superiore, DOC

1999 - 2 bt

1996 - 2 bt

1995 - 2 bt

6 bt

E

Euro 400/800

*1995 - Una bt etichetta lievemente
danneggiata*

212

Guado al Tasso
Antinori
Bolgheri Superiore, DOC

1998 - 3 bt

1997 - 3 bt

6 bt

E

Euro 400/800

213

Selezione Antinori
1998

Guado al Tasso - 1 bt Mg csl

Tignanello - 1 bt Mg csl

2 bt

E

Euro 250/500

214

Selezione Antinori
1997

Guado al Tasso - 1 bt Mg csl

Tignanello - 1 bt Mg csl

2 bt

E

Euro 250/500





215

Tignanello Antinori
2018

Toscana, IGT

6 bt - csl

E

Euro 500/1.000

216

Tignanello Antinori
Toscana, IGT

2018 - 3 bt

2015 - 4 bt

2010 - 2 bt

9 bt

E

Euro 650/1.300

2015 - Etichette macchiate

217

Tignanello Antinori
2017

Toscana, IGT

6 bt - csl

E

Euro 500/1.000

218

Tignanello Antinori
2017

Toscana, IGT

6 bt - csl

E

Euro 500/1.000

219

Tignanello Antinori
Toscana, IGT

2017 - 1 bt Mg csl

2015 - 1 bt Mg csl

2 bt

E

Euro 300/600

220

Tignanello Antinori
2016

Toscana, IGT

6 bt

E

Euro 500/1.000

221

Tignanello Antinori
Toscana, IGT

2016 - 3 bt

2015 - 3 bt

6 bt

E

Euro 500/1.000

222

Tignanello Antinori
2016

Toscana, IGT

3 bt Mg - csl (confezioni singole)

E

Euro 450/900

223

Tignanello Antinori
2016

Toscana, IGT

1 bt DMg - csl

E

Euro 400/800

TIGNANELLO

TIGNANELLO

TIGNANELLO



242

Tignanello Antinori
2007

Toscana, IGT

6 bt - cs

E

Euro 500/1.000

243

Tignanello Antinori
2007

Toscana, IGT

1 bt 6 litri - csl

E

Euro 1.000/2.000

244

Tignanello Antinori
2006

Toscana, IGT

6 bt - csl

E

Euro 500/1.000

245

Tignanello Antinori
2006

Toscana, IGT

6 bt - csl

E

Euro 500/1.000

246

Tignanello Antinori
2005

Toscana, IGT

6 bt - csl

E

Euro 500/1.000

247

Tignanello Antinori
2005

Toscana, IGT

6 bt - csl

E

Euro 500/1.000

248

Tignanello Antinori
2004

Toscana, IGT

6 bt - csl

E

Euro 500/1.000

249

Tignanello Antinori
2004

Toscana, IGT

6 bt - csl

E

Euro 500/1.000

250

Tignanello Antinori
2004

Toscana, IGT

6 bt - csl

E

Euro 500/1.000

251

Tignanello Antinori
2003

Toscana, IGT

6 bt - csl

E

Euro 500/1.000

252

Tignanello Antinori
2003

Toscana, IGT

6 bt - cs

E

Euro 500/1.000

253

Tignanello Antinori
2003

Toscana, IGT

1 bt DMg - csl

E

Euro 450/900

260

Tignanello Antinori
1997

Toscana, IGT

1 bt DMg - csl

E

Euro 500/1.000

254

Tignanello Antinori
Toscana, IGT

2003 - 1 bt Mg csl

2000 - 1 bt Mg csl

2 bt

E

Euro 300/600

255

Tignanello Antinori
Toscana, IGT

2001 - 2 bt

1996 - 2 bt

1995 - 2 bt

6 bt

E

Euro 400/800

256

Tignanello Antinori
2000

Toscana, IGT

6 bt

E

Euro 450/900

257

Tignanello Antinori
2000

Toscana, IGT

1 bt DMg - csl

E

Euro 300/600

258

Tignanello Antinori
Toscana, IGT

2000 - 1 bt

1999 - 1 bt

1998 - 1 bt

1997 - 1 bt

1996 - 1 bt

1995 - 1 bt

6 bt

E

Euro 500/1.000

1995 - Etichetta lievemente danneggiata

259

Tignanello Antinori
Toscana, IGT

1998 - 3 bt

1997 - 3 bt

6 bt

E

Euro 450/900





261

Solaia Antinori
Toscana, IGT

2003 - 2 bt
2001 - 2 bt
2000 - 2 bt
6 bt
E

Euro 900/1.800

262

Solaia Antinori 2002
Toscana, IGT

1 bt DMg - csl
E

Euro 600/1.200

Annata diversa

263

Solaia Antinori 2001
Toscana, IGT

5 bt
E

Euro 800/1.600

264

Solaia Antinori 2000
Toscana, IGT

6 bt - cs
E

Euro 1.000/2.000

Due bt capsule danneggiate

267

Solaia Antinori
Toscana, IGT

1999 - 3 bt
1998 - 3 bt
6 bt
E

Euro 900/1.800

270

Solaia Antinori 1997
Toscana, IGT

6 bt
E

Euro 750/1.500

265

Solaia Antinori 2000
Toscana, IGT

1 bt DMg
E

Euro 650/1.300

268

Solaia Antinori
Toscana, IGT

1998 - 1 bt
1996 - 2 bt
1995 - 2 bt
1994 - 1 bt
6 bt
E

Euro 900/1.800

Etichette lievemente danneggiate

271

Solaia Antinori 1997
Toscana, IGT

2 bt Mg - csl (confezioni singole)
E

Euro 700/1.400

266

Solaia Antinori 1999
Toscana, IGT

4 bt
E

Euro 600/1.200

269

Solaia Antinori 1997
Toscana, IGT

3 bt
E

Euro 400/800

Una bt etichetta danneggiata

272

Solaia Antinori 1988
Toscana, IGT

1 bt
1 bt Mg - csl
2 bt
E

Euro 450/900

273

Le Pergole Torte
Montevertine 2019
Toscana, IGT

6 bt - csl
E

Euro 600/1.200

274

Le Pergole Torte
Montevertine 2018
Toscana, IGT

6 bt - csl
E

Euro 600/1.200

275

Le Pergole Torte
Montevertine 2018
Toscana, IGT

6 bt - csl
E

Euro 600/1.200

281

Le Pergole Torte
Montevertine
Toscana, IGT

2017 - 1 bt
2016 - 1 bt
2015 - 1 bt
2014 - 1 bt
2013 - 1 bt
2012 - 1 bt
2011 - 1 bt
2010 - 1 bt
2009 - 1 bt
2008 - 1 bt
2007 - 1 bt
2006 - 1 bt
2004 - 1 bt
13 bt

E

Euro 1.500/3.000

276

Le Pergole Torte
Montevertine
Toscana, IGT

2018 - 3 bt
2016 - 1 bt
2008 - 1 bt
2001 - 1 bt
6 bt
E

Euro 700/1.400

2008 - Etichetta lievemente danneggiata

277

Le Pergole Torte
Montevertine
Toscana, IGT

2018 - 1 bt Mg csl
2016 - 1 bt Mg csl
2012 - 1 bt Mg csl
3 bt
E

Euro 700/1.400

278

Le Pergole Torte
Montevertine 2017
Toscana, IGT

6 bt - csl (due confezioni)
E

Euro 600/1.200

279

Le Pergole Torte
Montevertine 2017
Toscana, IGT

6 bt - csl (due confezioni)
E

Euro 600/1.200

280

Le Pergole Torte
Montevertine 2017
Toscana, IGT

6 bt - csl (due confezioni)
E

Euro 600/1.200





282

Le Pergole Torte
Montevertine

Toscana, IGT

2017 - 2 bt

2013 - 2 bt

2012 - 1 bt

2011 - 1 bt

2009 - 1 bt

2004 - 3 bt

10 bt

E

Euro 1.200/2.400

285

Le Pergole Torte
Montevertine 2015

Toscana, IGT

1 bt DMg - csl

E

Euro 500/1.000

283

Le Pergole Torte
Montevertine 2016

Toscana, IGT

1 bt DMg - csl

E

Euro 500/1.000

286

Le Pergole Torte
Montevertine

Toscana, IGT

2015 - 1 bt Mg csl

2013 - 1 bt Mg csl

2 bt

E

Euro 500/1.000

284

Le Pergole Torte
Montevertine 2016

Toscana, IGT

6 bt

E

Euro 600/1.200

287

Le Pergole Torte
Montevertine

Toscana, IGT

2015 - 3 bt

2010 - 3 bt

6 bt

E

Euro 600/1.200

288

Le Pergole Torte
Montevertine 2013

Toscana, IGT

6 bt - csl

E

Euro 700/1.400

289

Le Pergole Torte
Montevertine 2013

Toscana, IGT

6 bt - csl

E

Euro 700/1.400

290

Le Pergole Torte
Montevertine 2013

Toscana, IGT

6 bt - csl

E

Euro 700/1.400



291

Le Pergole Torte
Montevertine
Toscana, IGT

2013 - 2 bt
2010 - 2 bt
2006 - 2 bt
6 bt
E

Euro 600/1.200

2006 - Etichette danneggiate

294

Le Pergole Torte
Montevertine 2012
Toscana, IGT

4 bt Mg - csl (confezioni singole)
E

Euro 1.000/2.000

297

Le Pergole Torte
Montevertine 2011
Toscana, IGT

6 bt - csl
E

Euro 700/1.400

292

Le Pergole Torte
Montevertine 2012
Toscana, IGT

6 bt - csl
E

Euro 700/1.400

295

Le Pergole Torte
Montevertine
Toscana, IGT

2012 - 5 bt
2006 - 1 bt
6 bt
E

Euro 600/1.200

298

Le Pergole Torte
Montevertine 2011
Toscana, IGT

6 bt - csl
E

Euro 700/1.400

293

Le Pergole Torte
Montevertine 2012
Toscana, IGT

6 bt - csl
E

Euro 700/1.400

296

Le Pergole Torte
Montevertine 2011
Toscana, IGT

6 bt - csl
E

Euro 700/1.400

299

Le Pergole Torte
Montevertine 2010
Toscana, IGT

6 bt - csl

E

Euro 800/1.600

300

Le Pergole Torte
Montevertine 2010
Toscana, IGT

6 bt - csl

E

Euro 800/1.600

301

Le Pergole Torte
Montevertine 2009
Toscana, IGT

1 bt DMg - csl

E

Euro 500/1.000

302

Le Pergole Torte
Montevertine 2000
Toscana, IGT

6 bt

E

Euro 600/1.200

303

Le Pergole Torte
Montevertine
Toscana, IGT

2000 - 2 bt Mg csl (confezioni singole)

1995 - 1 bt Mg

3 bt

E

Euro 700/1.400

304

Le Pergole Torte
Montevertine
Toscana, IGT

1999 - 2 bt

1998 - 2 bt

1997 - 2 bt

6 bt

E

Euro 800/1.600





305

Ornellaia 2010
Bolgheri Superiore, DOC

6 bt - csl
E

Euro 700/1.400

Edizione 25° anniversario

306

Ornellaia 2010
Bolgheri Superiore, DOC

6 bt - csl
E

Euro 700/1.400

Edizione 25° anniversario

307

Ornellaia
Bolgheri Superiore, DOC

2008 - 2 bt
2007 - 2 bt
2006 - 2 bt
6 bt - csl
E

Euro 800/1.600

Edizione limitata cassa n.38/500

308

Ornellaia
Bolgheri Superiore, DOC

2005 - 1 bt Mg csl
1999 - 1 bt Mg csl
2 bt
E

Euro 500/1.000

2005 - Edizione 20° anniversario

309

Ornellaia 2000
Bolgheri Superiore, DOC

6 bt - csl
E

Euro 700/1.400

310

Ornellaia 1999
Bolgheri Superiore, DOC

6 bt - csl
E

Euro 700/1.400

311

Ornellaia 1998
Bolgheri Superiore, DOC

6 bt - cs
E

Euro 700/1.400

312

Ornellaia 1998
Bolgheri Superiore, DOC

8 bt (6 bt in cs)
E

Euro 900/1.800

313

Ornellaia 1998
Bolgheri Superiore, DOC

1 bt Mg - csl

E

Euro 250/500

Etichetta lievemente danneggiata

314

Ornellaia
Bolgheri Superiore, DOC

1998 - 3 bt

1997 - 1 bt

1996 - 2 bt

6 bt

E

Euro 650/1.300

1996 - Etichette lievemente danneggiate

315

Ornellaia 1997
Bolgheri Superiore, DOC

6 bt - cs

E

Euro 700/1.400

Una bt etichetta lievemente danneggiata

316

Ornellaia 1996
Bolgheri Superiore, DOC

6 bt - cs

E

Euro 700/1.400

317

Ornellaia 1995
Bolgheri Superiore, DOC

6 bt - cs

E

Euro 700/1.400

318

Ornellaia 1992
Bolgheri Superiore, DOC

6 bt

E

Euro 700/1.400

319

Ornellaia 1991
Bolgheri Superiore, DOC

6 bt - cs

E

Euro 700/1.400





320

Massetino 2019
Toscana, IGT

3 bt - csl
E

Euro 500/1.000

321

Masseto
Toscana, IGT

2018 - 1 bt csl
2015 - 1 bt csl
2 bt
E

Euro 900/1.800

322

Masseto 2007
Toscana, IGT

3 bt - csl
E

Euro 1.200/2.400

323

Masseto 2007
Toscana, IGT

3 bt - csl
E

Euro 1.200/2.400

324

Masseto 2007
Toscana, IGT

3 bt - csl
E

Euro 1.200/2.400

325

Masseto 2005
Toscana, IGT

3 bt - csl
E

Euro 1.200/2.400

326

Masseto 2005
Toscana, IGT

3 bt - csl
E

Euro 1.200/2.400

327

Masseto 2005
Toscana, IGT

3 bt - csl
E

Euro 1.200/2.400

328

Masseto 2003
Toscana, IGT

3 bt - csl

E

Euro 1.200/2.400

329

Masseto 2002
Toscana, IGT

3 bt - csl

E

Euro 1.200/2.400

330

Masseto 2002
Toscana, IGT

2 bt

E

Euro 800/1.600

331

Masseto 2001
Toscana, IGT

2 bt

E

Euro 1.000/2.000

332

Masseto
Toscana, IGT

1997 - 1 bt

1996 - 1 bt

1995 - 1 bt

3 bt

E

Euro 1.200/2.400





333

Sassicaia
Tenuta San Guido 2015
Bolgheri Sassicaia, DOC

6 bt - csl
E

Euro 1.000/2.000

334

Sassicaia
Tenuta San Guido 2015
Bolgheri Sassicaia, DOC

1 bt Mg - csl
E

Euro 500/1.000

335

Sassicaia
Tenuta San Guido
Bolgheri Sassicaia, DOC

2015 - 2 bt
2002 - 1 bt
3 bt
E

Euro 500/1.000

2002 - Etichetta lievemente danneggiata

336

Sassicaia
Tenuta San Guido
Bolgheri Sassicaia, DOC

2015 - 2 bt
1998 - 1 bt
3 bt
E

Euro 500/1.000

1998 - Etichetta danneggiata

337

Sassicaia
Tenuta San Guido 2011
Bolgheri Sassicaia, DOC

6 bt
E

Euro 700/1.400

338

Sassicaia
Tenuta San Guido 2011
Bolgheri Sassicaia, DOC

6 bt
E

Euro 700/1.400

339

Sassicaia
Tenuta San Guido 2010
Bolgheri Sassicaia, DOC

6 bt - csl
E

Euro 750/1.500

340

Sassicaia
Tenuta San Guido 2010
Bolgheri Sassicaia, DOC

6 bt - csl
E

Euro 750/1.500

341

Sassicaia
Tenuta San Guido 2010
Bolgheri Sassicaia, DOC

6 bt - cs (confezioni singole)
E

Euro 750/1.500

342

Sassicaia
Tenuta San Guido 2009
Bolgheri Sassicaia, DOC

6 bt - cs

E

Euro 750/1.500

343

Sassicaia
Tenuta San Guido 2009
Bolgheri Sassicaia, DOC

6 bt - cs

E

Euro 750/1.500

344

Sassicaia
Tenuta San Guido 2007
Bolgheri Sassicaia, DOC

12 bt - csl

E

Euro 2.200/4.400

Cassa edizione limitata n. 910/1.000

345

Sassicaia
Tenuta San Guido 2007
Bolgheri Sassicaia, DOC

3 bt Mg - csl (confezioni singole)

E

Euro 1.000/2.000

346

Sassicaia
Tenuta San Guido 2006
Bolgheri Sassicaia, DOC

12 bt - csl

E

Euro 2.400/4.800

Cassa edizione limitata n.249/500

347

Sassicaia
Tenuta San Guido
Bolgheri Sassicaia, DOC

2005 - 1 bt Mg csl

2002 - 1 bt Mg csl

1998 - 1 bt Mg csl

3 bt

E

Euro 1.000/2.000

348

Sassicaia
Tenuta San Guido
Bolgheri Sassicaia, DOC

2003 - 1 bt

2000 - 3 bt

1999 - 1 bt

1995 - 1 bt

6 bt

E

Euro 900/1.800

349

Sassicaia
Tenuta San Guido
Bolgheri Sassicaia, DOC

2002 - 1 bt Mg csl

2000 - 1 bt Mg csl

2 bt

E

Euro 700/1.400

350

Sassicaia
Tenuta San Guido
Bolgheri Sassicaia, DOC

2001 - 2 bt

1999 - 2 bt

1996 - 2 bt

6 bt

E

Euro 1.000/2.000





351

Sassicaia
Tenuta San Guido 2000
Bolgheri Sassicaia, DOC

1 bt DMg
E

Euro 800/1.600

352

Sassicaia
Tenuta San Guido 1998
Bolgheri Sassicaia, DOC

12 bt - csl
E

Euro 2.000/4.000

Tre bt etichette lievemente danneggiate

353

Sassicaia
Tenuta San Guido 1998
Bolgheri Sassicaia, DOC

1 bt DMg - csl
E

Euro 1.000/2.000

Etichetta danneggiata

354

Sassicaia
Tenuta San Guido
Bolgheri Sassicaia, DOC

1998 - 2 bt
1997 - 4 bt
6 bt
E

Euro 1.000/2.000

1997 - Una bt etichetta danneggiata

355

Sassicaia
Tenuta San Guido
Bolgheri Sassicaia, DOC

1998 - 1 bt Mg csl
1997 - 1 bt Mg csl
1996 - 1 bt Mg csl
3 bt
E

Euro 1.000/2.000

356

Sassicaia
Tenuta San Guido 1997
Bolgheri Sassicaia, DOC

8 bt
E

Euro 1.500/3.000

357

Sassicaia
Tenuta San Guido
Bolgheri Sassicaia, DOC

1997 - 4 bt
1995 - 2 bt
6 bt
E

Euro 1.000/2.000

1995 - Una bt etichetta danneggiata

358

Sassicaia
Tenuta San Guido
Bolgheri Sassicaia, DOC

1997 - 1 bt
1996 - 1 bt
1995 - 1 bt
1994 - 1 bt
1993 - 1 bt
1992 - 1 bt
1991 - 1 bt
1990 - 1 bt
8 bt
E

Euro 1.200/2.400

1996 - Etichetta lievemente danneggiata

359

Sassicaia
Tenuta San Guido 1996
Bolgheri Sassicaia, DOC

6 bt
E

Euro 1.000/2.000

Una bt etichetta lievemente danneggiata



360

Sassicaia
Tenuta San Guido 1995
Bolgheri Sassicaia, DOC

2 bt Mg - csl (due confezioni)
E

Euro 650/1.300

361

Sassicaia
Tenuta San Guido 1992
Bolgheri Sassicaia, DOC

2 bt
E

Euro 300/600

Etichette danneggiate

362

Sassicaia
Tenuta San Guido
Bolgheri Sassicaia, DOC

1991 - 1 bt
1985 - 1 bt
2 bt
E

Euro 1.000/2.000

1991 - Etichetta danneggiata

363

Sassicaia
Tenuta San Guido 1990
Bolgheri Sassicaia, DOC

4 bt
E

Euro 800/1.600

364

Sassicaia
Tenuta San Guido 1989
Bolgheri Sassicaia, DOC

1 bt Mg - csl
E

Euro 350/700

365

Sassicaia
Tenuta San Guido 1985
Bolgheri Sassicaia, DOC

6 bt - csl
E

Euro 8.000/16.000

366

Sassicaia
Tenuta San Guido 1985
Bolgheri Sassicaia, DOC

1 bt Mg - csl
E

Euro 5.000/10.000



IL SIGNIFICATO DELLA PASSIONE
Vini pregiati e da collezione

Firenze

21 Aprile 2023
ore 11.00

BORDEAUX,
RHÔNE, LOIRE
E RESTO DEL MONDO

Lotti 367-413



367

Pingus 1999
Ribera del Duero

1 bt
E
Euro 500/1.000



369

Selezione Vega Sicilia

Alion 1998 - 1 bt
Tinto Valbuena 5° 1996 - 1 bt
Unico 1987 - 1 bt
3 bt - csl
E
Euro 400/800



368

Ribera del Duero
Tinto Valbuena 5°
Vega Sicilia
Ribera del Duero

2001 - 1 bt
1996 - 1 bt
2 bt
E
Euro 250/500

370

Unico Vega Sicilia
Ribera del Duero

1991 - 1 bt
1990 - 1 bt
2 bt
E
Euro 600/1.200

371

Selezione
Clos Rougeard
Saumur Champigny
Loire

2015 - 1 bt
Les Poyeux 2016 - 1 bt
Les Poyeux 2014 - 1 bt
Les Poyeux 2011 - 1 bt
4 bt
E
Euro 700/1.000

372

Selezione Saumur
Clos Rougeard
Loire

Champigny 2012 - 2 bt
Brézé 2009 - 1 bt
Brézé 2008 - 1 bt
4 bt
E
Euro 550/1.100

373

Clos Rougeard
Le Bourg
Saumur Champigny
Loire

2008 - 1 bt
2007 - 1 bt
2006 - 1 bt
2004 - 1 bt
4 bt
E
Euro 1.000/2.000





374

Selezione Rodano 2016
Rhône

Châteauneuf-du-Pape
Omnia Lucien Le Moine - 1 bt
Vieilles Vignes
Domaine de la Janasse - 1 bt
Crozes-Hermitage René-Jean
Dard & François Ribo - 2 bt
Hermitage René-Jean
Dard & François Ribo - 1 bt
Vin de Pays de Vaucluse
Domaine des Tours - 1 bt
6 bt
E

Euro 350/550

377

Château Beaucastel
Châteauneuf-du-Pape
Hommage à Jacques
Perrin 2018
Rhône

3 bt - csl
E

Euro 500/1.000

375

Selezione Rodano 2015
Rhône

Châteauneuf-du-Pape Deus
Ex Machina Clos Saint-Jean - 1 bt
Côte-Rôtie Domaine Jamet - 1 bt
Cornas Les P'tits Bouts
Mickaël Bourg - 1 bt
3 bt
E

Euro 250/450

378

Châteauneuf-du-Pape
Réserve Château Rayas
2010
Rhône

1 bt
E

Euro 800/1.600

380

Hermitage La Chapelle
Paul Jaboulet Aîné
Rhône

1998 - 1 bt
1995 - 1 bt Mg
2 bt
E

Euro 250/500

376

Selezione Rodano
Rhône

Cornas Cuvée des Coteaux
Robert Michel 2005 - 1 bt
Côte-Rôtie Champin le Seigneur
Domaine J. M. Gerin 2000 - 2 bt
Châteauneuf-du-Pape
La Reine des Bois
Domaine de la Mordorée 1999 - 1 bt
Côte-Rôtie La Mordorée
M. Chapoutier 1998 - 1 bt
Côte-Rôtie La Mordorée
M. Chapoutier 1998 - 1 bt Mg
6 bt
E

Euro 500/1.000

*Côte-Rôtie La Mordorée M. Chapoutier
1998 - Una bt etichetta danneggiata*

379

Hermitage La Chapelle
Domaine Paul Jaboulet
Aîné 2001
Rhône

1 bt DMg - csl
E

Euro 300/600

Etichetta macchiata

381

Côte-Rôtie E. Guigal
1998
Rhône

La Landonne - 1 bt
La Mouline - 1 bt
La Turque - 1 bt
3 bt
E

Euro 1.000/2.000

La Turque - Etichetta lievemente danneggiata

382

Selezione Bordeaux

Château La Mondotte 2001 - 1 bt

Château Pichon Longueville

Comtesse de Lalande 1998 - 1 bt

Château Grand-Puy-Lacoste
1996 - 1 bt

Château Clinet 1996 - 2 bt

5 bt

E

Euro 500/1.000

*Château Pichon Longueville Comtesse de
Lalande - Etichetta lievemente danneggiata
Capsule danneggiate*

385

Château Angelus 2000
*St.-Emilion, 1ère grand cru
classé (A)*

12 bt - csl

E

Euro 4.000/8.000

388

Château Giscours 2001
*Labarde (Margaux), 3ème
Cru Classé*

12 bt - csl

E

Euro 300/600

383

Selezione Bordeaux
1999

Château Margaux - 1 bt

Château Haut Brion - 1 bt

Château Mouton Rothschild - 1 bt

3 bt

E

Euro 900/1.800

386

Château Lynch Bages
2001
Pauillac, Grand Cru Classé

6 bt

E

Euro 400/800

389

Château Ausone
*Saint-Emilion, 1er Grand
Cru Classé (A)*

1996 - 1 bt

1995 - 2 bt

3 bt

MB

Euro 600/1.200

384

Château Angelus 2007
*St.-Emilion, 1ère grand cru
classé (A)*

2 bt

E

Euro 300/600

387

Château Giraud 2001
*Sauternes, 1er Grand Cru
Classé*

24 bt 0.375 litri - csl

E

Euro 700/1.400

390

Château La Fleur-Pétrus
1995
Pomerol

2 bt Mg

E

Euro 500/1.000

391

Château Cheval Blanc
1995
*Saint-Emilion, 1er Grand
Cru Classé (A)*

12 bt - csl

E

Euro 2.800/5.600

392

Château Latour 1988
Pauillac, 1er Cru Classé

1 bt Mg

E

Euro 500/1.000

393

Château Montrose
1985
*Saint-Estèphe, 2ème Cru
Classé*

6 bt

E

Euro 350/700





394

Château d'Yquem 2001
Sauternes, 1er Grand Cru Classé

1 bt Mg
E

Euro 700/1.400

395

Château d'Yquem 1997
Sauternes, 1er Grand Cru Classé

6 bt - csl
E

Euro 900/1.800

396

Château d'Yquem 1997
Sauternes, 1er Grand Cru Classé

6 bt - csl
E

Euro 900/1.800

397

Château d'Yquem 1991
Sauternes, 1er Grand Cru Classé

2 bt
E

Euro 350/600

398

Château d'Yquem
Sauternes, 1er Grand Cru Classé

1991 - 1 bt
1990 - 1 bt
2 bt
E

Euro 450/800

399

Château Mouton
Rothschild 2000
Pauillac, 1er Cru Classé

2 bt
E

Euro 2.000/4.000

400

Château Mouton
Rothschild 1990
Pauillac, 1er Cru Classé

1 bt Mg
E

Euro 500/1.000

401

Château Margaux
Margaux, 1er Cru Classé

1998 - 1 bt Mg csl
1996 - 1 bt Mg
2 bt
E

Euro 1.000/2.000

402

Château Margaux 1995
Margaux, 1er Cru Classé

2 bt Mg
E

Euro 1.000/2.000

403

Château Margaux 1994
Margaux, 1er Cru Classé

2 bt Mg (una bt in csl)
E

Euro 900/1.800

Etichette lievemente danneggiata

404

Château Lafite
Rothschild 2005
Pauillac, 1er Cru Classé

1 bt Mg
E

Euro 1.500/3.000

405

Château Lafite
Rothschild 1995
Pauillac, 1er Cru Classé

2 bt
E

Euro 800/1.600

Etichetta danneggiata

406

Château Lafite
Rothschild 1995
Pauillac, 1er Cru Classé

1 bt Mg
E

Euro 800/1.600

Etichetta lievemente danneggiata

407

Château Lafite
Rothschild 1995
Pauillac, 1er Cru Classé

1 bt Mg
E

Euro 800/1.600

Etichetta lievemente danneggiata

408

Château Lafite
Rothschild 1994
Pauillac, 1er Cru Classé

1 bt Mg
E

Euro 500/1.000

Etichetta lievemente danneggiata

409

Château Lafite
Rothschild 1990
Pauillac, 1er Cru Classé

2 bt
E

Euro 800/1.600

410

Château Lafite
Rothschild 1990
Pauillac, 1er Cru Classé

2 bt
MB

Euro 800/1.600

Una bt capsula danneggiata, tappo debole



411

Pétrus 1994

Pomerol

1 bt

E

Euro 1.500/3.000

Etichetta lievemente danneggiata



412

Pétrus 1993

Pomerol

1 bt

E

Euro 1.500/3.000



413

Pétrus 1982

Pomerol

1 bt

E

Euro 2.500/5.000



IL SIGNIFICATO DELLA PASSIONE
Vini pregiati e da collezione

CHAMPAGNE

Lotti 414-470



414

Selezione
Clos des Goisses
Philipponat
Champagne

Rosé 1999 - 1 bt cs
1999 - 1 bt
1996 - 2 bt csl (confezioni singole)
4 bt
E

Euro 700/1.400

Dégorgement:
Rosé 1999 - octobre 2006
1999 - mars 2007
1996 - octobre 2007

417

Cristal Louis Roederer
2002
Champagne

1 bt Mg - csl
E
Euro 400/800

420

Bollinger R.D. 1996
Champagne

3 bt - csl (confezioni singole)
E
Euro 450/900

Dégorgement 26 fevrier 2007

423

Bollinger R.D. 1990
Champagne

3 bt - csl (confezioni singole)
E
Euro 600/1.200

Dégorgement 7 avril 2004

415

Ambonnay Grand Cru
Marie-Noelle Ledru
2006
Champagne

1 bt Mg
E
Euro 800/1.600

418

Bollinger R.D. 1997
Champagne

3 bt - csl (confezioni singole)
E
Euro 500/1.000

Dégorgement 25 mars 2008

421

Bollinger R.D. 1996
Champagne

3 bt - csl (confezioni singole)
E
Euro 450/900

Dégorgement 26 fevrier 2007

424

Bollinger R.D. 1990
Champagne

3 bt - csl (confezioni singole)
E
Euro 600/1.200

Dégorgement 7 avril 2004

416

Cristal Louis Roederer
2002
Champagne

2 bt
E
Euro 400/800

Etichette danneggiate

419

Bollinger R.D. 1996
Champagne

4 bt - csl (confezioni singole)
E
Euro 600/1.200

Dégorgement 1 juin 2006

422

Bollinger R.D. 1990
Champagne

3 bt - csl
E
Euro 600/1.200

Dégorgement 7 avril 2004

425

Bollinger R.D. 1990
Champagne

2 bt - csl (confezioni singole)
E
Euro 400/800

Dégorgement 26 juin 2003

426

Bollinger La Grande
Année 1990
Champagne

4 bt
E
Euro 450/900





427

Krug Grande Cuvée
Champagne

3 bt
E

Euro 900/1.000

428

Krug
Champagne

1996 - 1 bt
1995 - 1 bt
2 bt - csl
E

Euro 700/1.400

429

Krug
Champagne

1996 - 1 bt
1995 - 1 bt
2 bt - csl
E

Euro 700/1.400

430

Krug 1989
Champagne

1 bt
E

Euro 400/800

Etichetta lievemente danneggiata

431

Krug Collection 1988
Champagne

1 bt - csl
E

Euro 600/1.200

432

Krug Clos du Mesnil
2000
Champagne

1 bt - cs
E

Euro 900/1.800

433

Krug Clos du Mesnil
1983
Champagne

1 bt - csl
E

Euro 1.300/2.600

434

Krug Clos du Mesnil
1983
Champagne

1 bt - csl
E

Euro 1.300/2.600



435

Selezione
Jacques Selosse
Champagne

Initial - 1 bt cs
Substance - 1 bt cs
V.O. - 1 bt cs
3 bt
E

Euro 800/1.600

Dégorgement:
Initial - 24 decembre 2013
Substance - 02 fevriere 2011
V.O. - 27 octobre 2011

436

Selezione
Jacques Selosse
Champagne

Initial - 1 bt
Contraste - 1 bt
Brut - 1 bt
Rosé - 1 bt
4 bt
E

Euro 900/1.800

Dégorgement:
Initial - 04 octobre 2007
Contraste - 31 janvier 2005
Etichetta lievemente danneggiata
Brut - 20 juillet 2004
Rosé - 11 mai 2016

437

Collection Lieux-Dits
Extra-Brut Jacques
Selosse
Champagne

Avize Les Chantereines - 1 bt
Cramant Chemin de Châlons - 1 bt
Ay La Côte Faron - 1 bt
Mareuil sur Ay Sous le Mont - 1 bt
Le Mesnil sur Oger Les Carelles - 1 bt
Ambonnay Le Bout du Clos - 1 bt
6 bt - csl
E

Euro 2.500/5.000

Etichette lievemente danneggiata
Dégorgement:
Avize Les Chantereines - 21 janvier 2021
Cramant Chemin de Châlons - 20 janvier 2021
Ay La Côte Faron - 11 mars 2021
Mareuil sur Ay Sous le Mont - 21 janvier 2021
Le Mesnil sur Oger Les Carelles - 10 janvier 2021
Ambonnay Le Bout du Clos - 2 fevrier 2021

438

Collection Lieux-Dits
Extra-Brut Jacques
Selosse
Champagne

Avize Les Chantereines - 1 bt
Cramant Chemin de Châlons - 1 bt
Ay La Côte Faron - 1 bt
Mareuil sur Ay Sous le Mont - 1 bt
Le Mesnil sur Oger Les Carelles - 1 bt
Ambonnay Le Bout du Clos - 1 bt
6 bt - csl
E

Euro 2.500/5.000

Dégorgement:
Avize Les Chantereines - 24 fevrier 2015
Cramant Chemin de Châlons - 20 avril 2015
Ay La Côte Faron - 18 fevrier 2015
Mareuil sur Ay Sous le Mont - 19 fevrier 2014
Le Mesnil sur Oger Les Carelles - 24 fevrier 2015
Ambonnay Le Bout du Clos - 3 fevrier 2015



439

Cuvée S Salon 2012
Champagne

3 bt - csl

E

Euro 2.000/4.000



440

Cuvée S Salon
Champagne

2008 - 1 bt Mg

2007 - 2 bt

2006 - 2 bt

2004 - 2 bt

7 bt - csl

E

Euro 5.500/11.000

441

Cuvée S Salon 1997
Champagne

1 bt - csl

E

Euro 500/1.000

Dégorgement 2018

442

Cuvée S Salon 1997
Champagne

1 bt - csl

E

Euro 500/1.000

Dégorgement 2020

443

Cuvée S Salon 1996
Champagne

6 bt - csl

E

Euro 3.000/6.000





444

Selezione
Dom Pérignon
Champagne

2000 - 1 bt
Rosé 1998 - 1 bt
Oenothèque 1995 - 1 bt
3 bt - csl
E

Euro 500/1.000

Oenothèque 1995 - Dégorgement 2006

447

Dom Pérignon 2010
Champagne

3 bt Mg - cs (confezioni singole)
E

Euro 700/1.400

450

Dom Pérignon 2002
Champagne

1 bt Mg - cs
E

Euro 350/700

453

Dom Pérignon Lenny
Kravitz Edition 2008
Champagne

2 bt Mg - csl (confezioni singole)
E

Euro 4.000/6.000

445

Dom Pérignon
Champagne

2012 - 2 bt cs (confezioni singole)
2010 - 2 bt cs (confezioni singole)
4 bt
E

Euro 450/900

448

Dom Pérignon 2008
Champagne

1 bt Mg
E

Euro 300/600

451

Dom Pérignon
Champagne

2000 - 1 bt cs
1990 - 1 bt
E

Euro 350/700

1990 - Capsula danneggiata

454

Dom Pérignon Rosé
1996
Champagne

2 bt - cs (confezioni singole)
E

Euro 500/1.000

446

Dom Pérignon
Champagne

2012 - 1 bt cs
2009 - 1 bt cs
2006 - 1 bt cs
2004 - 1 bt cs
1996 - 1 bt cs
5 bt
E

Euro 700/1.400

449

Dom Pérignon 2006
Champagne

4 bt - cs (confezioni singole)
E

Euro 500/1.000

452

Dom Pérignon 1996
Champagne

2 bt
E

Euro 350/700

Etichette danneggiate



455

Dom Pérignon P2 1999
Champagne

6 bt - cs (confezioni singole)

E

Euro 2.500/4.500

456

Dom Pérignon P2 1998
Champagne

3 bt - cs (confezioni singole)

E

Euro 700/1.400

457

Dom Pérignon
Oenothèque 1995
Champagne

1 bt - cs

E

Euro 300/600

Dégorgement 2006

458

Dom Pérignon
Oenothèque 1980
Champagne

1 bt Mg - csl

E

Euro 1.000/2.000

Dégorgement 1999

459

Dom Pérignon
Oenothèque 1980
Champagne

1 bt Mg - csl

E

Euro 1.000/2.000

Dégorgement 1999

460

Dom Pérignon
Oenothèque 1973
Champagne

1 bt Mg - csl

E

Euro 1.500/3.000

Dégorgement 1999

461

Dom Pérignon
Oenothèque 1973
Champagne

1 bt Mg - csl

E

Euro 1.500/3.000

Dégorgement 1999

462

Dom Pérignon
Oenothèque 1973
Champagne

1 bt - csl

E

Euro 700/1.400

Dégorgement 1999

463

Dom Pérignon
Oenothèque 1973
Champagne

1 bt - csl

E

Euro 700/1.400

Dégorgement 1999



464

Dom Pérignon
Oenothèque 1962
Champagne

1 bt - csl
MB

Euro 800/1.600

Dégorgement 2002



465

Dom Pérignon
Oenothèque 1962
Champagne

1 bt - csl
MB

Euro 800/1.600

Dégorgement 2002

466

Dom Pérignon
Oenothèque Rosé 1990
Champagne

1 bt - cs
E

Euro 800/1.600

Dégorgement 2007

467

Dom Pérignon
Oenothèque Rosé 1990
Champagne

1 bt - cs
E

Euro 800/1.600

Dégorgement 2007

468

Dom Pérignon
Oenothèque Rosé 1990
Champagne

1 bt - cs
E

Euro 800/1.600

Dégorgement 2007

470

Dom Pérignon P3 1990
Champagne

1 bt - cs
E

Euro 2.000/4.000



469

Dom Pérignon
Oenothèque Rosé 1990
Champagne

1 bt - cs
E

Euro 800/1.600

Dégorgement 2007



IL SIGNIFICATO DELLA PASSIONE
Vini pregiati e da collezione

Firenze

21 Aprile 2023

ore 15.00

BOURGOGNE

Lotti 471-636

2003
GRANDS - ECHEZEUX
APPELLATION GRANDS-ECHEZEUX CONTROLÉE
GRAND CRU

2012

Chambertin
Grand Vin de Bourgogne

Chambertin
Grand Cru

2000
2000

MONOPOLE
1999

2005
Chambertin
Grand Cru

CHAMBERTIN
GRAND CRU
CHAMBERTIN CONTRÔLÉ

Chambertin
Grand Cru
Appellation Contrôlée
Mis en bouteille au Domaine
Propriétaire à Vosne-Romanée

PRODUIT DE FRANCE
Corton-Charlemagne

DOMAINE DE LA ROMANÉE-CONTI
SNE-ROMANÉE (COTE-D'OR) FRANCE
NÉE-CONTI
ROMANÉE-CONTI CONTRÔLÉE
Bouteilles Récoltées
LES ASSOCIÉS-GERANTS
Hans-Frederik Roth
A. de V. & Co.
Bouteille au domaine

Montrachet
Premier
Appellation Puligny-Français
Cuvée Boze-Len

Nis en bouteille
à la propriété
Chambertin
Grand Cru
APPELLATION CHEVALER-MONTRACHET CONTRÔLÉE
DOMAINE LEFLAIVE
PULIGNY-MONTRACHET (COTE-D'OR)



471

Selezione Chablis
 Domaine V. Dauvissaut
 2020
Chablis

1 bt
 La Foret Premier Cru - 2 bt
 Sechet Premier Cru - 1 bt
 Vaillons Premier Cru - 2 bt
 6 bt
 E

Euro 600/1.200

474

Selezione Borgogna
 2017
Côte de Nuits, Premier Cru

Nuits-Saint-Georges Clos de la
 Marechale Domaine Jacques-
 Frederic Mugnier - 1 bt
 Gevrey-Chambertin
 Clos Saint-Jacques Vieille Vigne
 Domaine Fourrier - 1 bt
 2 bt
 E

Euro 350/700

477

Selezione Borgogna
Côte de Nuits, Grand Cru

Mazis-Chambertin Grande Cuvée
 Vieilles Vignes Domaine Dominique
 Laurent 2005 - 1 bt
 Clos Vougeot Domaine
 Denis Mortet 2004 - 1 bt
 2 bt
 E

Euro 450/900

472

Chablis Monts Mains
 Domaine Raveneau
 2008
Chablis, Premier Cru

1 bt Mg
 E
 Euro 800/1.200
Ceralacca rotta

475

Selezione Meursault
Côte de Beaune, Premier Cru

Domaine Roulot 2015 - 1 bt
 Charmes Domaine des
 Comtes Lafon 2014 - 1 bt
 Les Perrières Domaine Château
 de Charodon 2014 - 1 bt
 Perrières Domaine Jacques Prieur
 2011 - 1 bt
 4 bt
 E

Euro 900/1.200

478

Selezione Borgogna
 2003
Côte de Nuits, Grand Cru

Clos Vougeot
 Domaine Méo-Camuzet - 1 bt
 Romanée Saint Vivant Domaine
 Jean Jacques Confuron - 1 bt
 2 bt
 E

Euro 400/800

473

Selezione Borgogna
 2017
Côte de Nuits

Gevrey-Chambertin
 Domaine Armand Rousseau - 1 bt
 Chambolle-Musigny Domaine
 Jacques-Frederic Mugnier - 1 bt
 2 bt
 E

Euro 500/1.000

476

Selezione Borgogna
 2013

Vosne-Romanée Domaine
 Liger-Belair - 1 bt
 Vosne-Romanée Domaine
 Arnoux-Lachaux - 1 bt
 Nuits-Saint-Georges Les Poisets
 Domaine Arnoux-Lachaux - 2 bt
 4 bt
 E

Euro 1.000/2.000

479

Selezione Domaine
Vincent Dancer 2020
Côte de Beaune

**Chassagne-Montrachet Morgeot
Premier Cru - 1 bt**

**Chassagne-Montrachet
Tête du Clos Premier Cru - 1 bt**

**Chassagne-Montrachet
La Romanée Premier Cru - 1 bt**

Pommard Les Perrieres - 1 bt

**Pommard Pézerolles
Premier Cru - 1 bt**

5 bt

E

Euro 1.000/1.600

482

Selezione Meursault
Domaine Roulot 2011
Côte de Beaune

Les Luchets - 2 bt

Les Narvaux - 2 bt

4 bt

E

Euro 600/1.200

485

Chambolle-Musigny
Domaine
Arnoux-Lachaux 2017
Côte de Nuits

2 bt

E

Euro 1.000/1.500

480

Selezione Domaine
de la Vougeraie 2018
Côte de Nuits, Grand Cru

**Charmes Chambertin
Les Mazoyères - 1 bt**

Bonnes Mares - 1 bt

2 bt

E

Euro 500/1.000

483

Selezione
Domaine Dujac 2003
Côte de Nuits

**Charmes-Chambertin
Grand Cru - 1 bt**

**Gevrey-Chambertin Aux Combottes
Premier Cru - 1 bt**

2 bt

E

Euro 400/800

486

Meursault Clos des
Ambres Domaine
Arnaud Ente 2010
Côte de Beaune

2 bt

E

Euro 600/1.200

Etichette lievemente danneggiata

481

Selezione
Vosne-Romanée
Domaine Sylvain
Cathiard 2015
Côte de Nuits, Premier Cru

Aux Malconsorts - 1 bt

Aux Reignots - 1 bt

2 bt

E

Euro 1.500/3.000

484

Selezione
Domaine Jacques Prieur
Côte d'Or

**Puligny-Montrachet Les Combettes
Premier Cru 1999 - 1 bt**

**Meursault Perrières Premier Cru
1999 - 1 bt**

**Meursault Clos de Mazeray
1998 - 1 bt**

**Corton-Charlemagne Grand Cru
1997 - 2 bt**

5 bt

E

Euro 500/1.000

*Corton-Charlemagne 1997 - Una bt etichetta
danneggiata*

487

La Romanée
Domaine Liger-Belair
2009
Côte de Nuits, Grand Cru

1 bt

E

Euro 5.000/8.000

488

Clos de Tart
Domaine du Clos de Tart
Côte de Nuits, Grand Cru

2006 - 1 bt

2005 - 1 bt

2 bt

E

Euro 700/1.400

489

Clos des Lambrays
Domaine des Lambrays
2005
Côte de Nuits, Grand Cru

2 bt

E

Euro 500/1.000





490

Selezione Domaine
G. Roumier 2019
Côte de Nuits

**Corton Charlemagne
Grand Cru - 1 bt**
**Chambolle-Musigny Les Cras
Premier Cru - 1 bt**
**Morey Saint Denis Clos de la
Bousière Premier Cru - 1 bt**
3 bt
E

Euro 2.000/3.000

491

Selezione
Chambolle-Musigny
Domaine G. Roumier
Côte de Nuits

2019 - 1 bt
2018 - 1 bt
2017 - 1 bt
Les Cras Premier Cru 2019 - 1 bt
Les Cras Premier Cru 2018 - 1 bt
Les Cras Premier Cru 2017 - 1 bt
6 bt
E

Euro 2.000/4.000

492

Meursault-Perrières
Domaine des Comtes
Lafon
Côte de Beaune, Premier Cru

2019 - 1 bt
2018 - 1 bt
2017 - 1 bt
2016 - 1 bt
4 bt
E

Euro 1.500/2.500

493

Volnay
Santenots-du-Milieu
Domaine des Comtes
Lafon 2015
Côte de Beaune, Premier Cru

6 bt
E

Euro 600/1.200

494

Richebourg Domaine
Anne Gross 2002
Côte de Nuits, Grand Cru

1 bt
E

Euro 500/1.000

Etichetta molto danneggiata

495

Richebourg Domaine
Anne Gross 2001
Côte de Nuits, Grand Cru

1 bt
E

Euro 800/1.600

Etichetta molto danneggiata

496

Bonnes Mares
Domaine Comte
Georges de Vogüé
2012
Côte de Nuits, Premier Cru

6 bt - cs
E

Euro 1.500/3.000

497

Bonnes Mares
Domaine Comte
Georges de Vogüé
2003
Côte de Nuits, Grand Cru

1 bt
E

Euro 200/400

498

Chambolle-Musigny
Les Amoureuses
Domaine Comte
Georges de Vogüé
1993
Côte de Nuits, Premier Cru

1 bt
E

Euro 400/800

Etichetta danneggiata

499

Vosne-Romanée
Aux Malconsorts
Domaine De Montille
2010
Côte de Beaune, Premier Cru

1 bt Mg
E

Euro 700/1.000

500

Puligny-Montrachet
Le Cailleret Domaine
De Montille 2006
Côte d'Or, Premier Cru

1 bt Mg - cs
E

Euro 200/400

501

Vosne-Romanée
Les Malconsorts Cuvée
Christiane Domaine de
Montille 2006
Côte de Nuits, Premier Cru

1 bt
E

Euro 350/700

502

Chambolle-Musigny
Domaine
Jacques-Frederic Mugnier
Côte de Nuits

2019 - 3 bt
2018 - 1 bt
4 bt
E

Euro 1.000/2.000

503

Musigny Domaine
Jacques-Frederic Mugnier
2014
Côte de Nuits, Grand Cru

1 bt
E

Euro 2.000/4.000

504

Musigny Domaine
Jacques-Frederic Mugnier
2013
Côte de Nuits, Grand Cru

1 bt
E

Euro 2.000/4.000

505

Selezione Domaine
Méo-Camuzet 2019
Côte de Nuits

Richebourg Grand Cru - 1 bt

Vosne Romanée Au Cros Parantoux
Premier Cru - 1 bt
2 bt
E

Euro 4.000/5.000

506

Vosne-Romanée
Domaine Méo-Camuzet
2011
Côte de Nuits

1 bt Mg
E

Euro 500/1.000

507

Vosne-Romanée Au
Cros Parantoux
Domaine Méo-Camuzet
2003
Côte de Nuits, Premier Cru

1 bt
E

Euro 1.000/3.000





508

Selezione
 Domaine Georges
 Mugneret-Gibourg
 2018

Côte de Nuits

Échézeaux Grand Cru - 1 bt
**Nuits-Saint-Georges Les Chaignots
 Premier Cru - 1 bt**

2 bt

E

Euro 700/1.400

509

Clos Vougeot
 Domaine Georges
 Mugneret-Gibourg
 2019

Côte de Nuits, Grand Cru

1 bt

E

Euro 800/1.600

510

Vosne-Romanée
 Domaine Georges
 Mugneret-Gibourg
 2011

Côte de Nuits

1 bt Mg

E

Euro 500/1.000

511

Échézeaux
 Domaine Georges
 Mugneret-Gibourg
 2009

Côte de Nuits, Grand Cru

1 bt

E

Euro 500/1.000

512

Selezione Domaine
 Emmanuel Rouget
 2019

Côte de Nuits

Vosne Romanée - 1 bt

Nuits Saint Georges - 1 bt

Savigny Les Beaune - 1 bt

3 bt

E

Euro 500/900

513

Selezione Domaine
 Emmanuel Rouget
 2018

Côte de Nuits

Vosne Romanée - 1 bt

Échézeaux Grand Cru - 1 bt

2 bt

E

Euro 600/1.200

514

Vosne-Romanée
 Cros Parantoux
 Domaine Emmanuel
 Rouget 2007

Côte de Nuits, Premier Cru

1 bt

E

Euro 1.200/2.400

515

Vosne-Romanée
 Cros Parantoux
 Domaine Emmanuel
 Rouget 2003

Côte de Nuits, Premier Cru

1 bt

E

Euro 1.000/3.000



516

Bâtard-Montrachet
Domaine Etienne Sauzet
Côte d'Or, Grand Cru

2018 - 1 bt Mg csl
2017 - 1 bt Mg csl
2 bt
E

Euro 1.500/3.000

517

Montrachet
Domaine Etienne Sauzet
Côte d'Or, Grand Cru

2018 - 1 bt csl
2017 - 1 bt csl
2 bt
E

Euro 1.500/3.000

518

Bâtard-Montrachet
Domaine Marc Colin
Côte d'Or, Grand Cru

2011 - 2 bt
2002 - 1 bt
3 bt
E

Euro 500/1.000

519

Bâtard-Montrachet
Domaine Marc Colin
2007
Côte d'Or, Grand Cru

1 bt
E

Euro 300/600

520

Montrachet
Domaine Marc Colin
2007
Côte d'Or, Grand Cru

1 bt
E

Euro 500/1.000

521

Montrachet
Domaine Marc Colin
2006
Côte d'Or, Grand Cru

1 bt
E

Euro 500/1.000

522

Montrachet
Marquis de Laguiche
Domaine Joseph Drouhin
1992
Côte d'Or, Grand Cru

2 bt
E

Euro 800/1.600

Una bt etchetta danneggiata

523

Bâtard-Montrachet
Domaine Leflaive 2007
Côte d'Or, Grand Cru

1 bt Mg

E

Euro 1.400/2.800

524

Bienvenues-
Bâtard-Montrachet
Domaine Leflaive 2014
Côte d'Or, Grand Cru

3 bt - csl

E

Euro 1.200/2.400

525

Chevalier-Montrachet
Domaine Leflaive 2015
Côte d'Or, Grand Cru

3 bt - csl

E

Euro 1.800/3.600

526

Chevalier-Montrachet
Domaine Leflaive 2013
Côte d'Or, Grand Cru

2 bt

E

Euro 1.000/2.000

527

Chevalier-Montrachet
Domaine Leflaive 2009
Côte d'Or, Grand Cru

1 bt

E

Euro 700/1.400

528

Chevalier-Montrachet
Domaine Leflaive 2007
Côte d'Or, Grand Cru

2 bt

E

Euro 1.500/3.000



529

Selezione Domaine
Dugat-Py
Côte de Nuits

**Vosne-Romanée Vieilles Vignes
2014 - 1 bt**
**Gevrey-Chambertin Couvée
Coeur de Roy Très Vieilles Vignes
2014 -1 bt**

**Gevrey-Chambertin Coeur de Roy
Très Vieilles Vignes 2005 -1 bt**
3 bt
E

Euro 300/600

530

Selezione Domaine
Dugat-Py 2012
Côte de Nuits, Grand Cru

Charmes-Chambertin - 1 bt Mg
Maxoyeres-Chambertin - 1 bt Mg
2 bt
E

Euro 2.000/4.000

531

Selezione
Gevrey-Chambertin
Domaine Dugat-Py
2011
Côte de Nuits, Premier Cru

Vieilles Vignes - 1 bt
Champeaux Vieilles Vignes - 1 bt
Petite Chapelle Vieilles Vignes - 1 bt
Lavaux Saint Jacques - 1 bt
4 bt
E

Euro 500/1.000

534

Gevrey-Chambertin
Lavaux Saint Jacques
Domaine Dugat-Py
Côte de Nuits, Premier Cru

1998 - 1 bt
1996 - 1 bt
2 bt
E

Euro 400/800

*Gevrey-Chambertin Lavaux Saint Jacques
Premier Cru 1996 - Etichetta danneggiata*

535

Charmes-Chambertin
Domaine Dugat-Py
Côte de Nuits, Grand Cru

2002 - 1 bt
2001 - 1 bt
2 bt
E

Euro 800/1.200

536

Chambertin Domaine
Dugat-Py 2012
Côte de Nuits, Grand Cru

1 bt
E

Euro 1.000/2.000

532

Selezione Domaine
Dugat-Py 2011
Côte de Nuits, Grand Cru

**Mazys-Chambertin
Vieilles Vignes - 1 bt**
Charmes-Chambertin - 1 bt
2 bt
E

Euro 500/1.000

533

Selezione Domaine
Dugat-Py 2006
Côte de Nuits

**Charmes-Chambertin
Grand Cru - 1 bt**
**Gevrey-Chambertin Vieilles
Vignes - 1 bt**
2 bt
E

Euro 350/700



537

Selezione Domaine
Cécile Tremblay 2018

Côte de Nuits

Chambolle Musigny

Les Cabottes - 1 bt

Chambolle Musigny Feusselottes

Premier Cru - 1 bt

Vosne-Romanée Vieilles

Vignes - 1 bt

Vosne-Romanée Les Beaumonts

Premier Cru - 1 bt

4 bt

E

Euro 2.000/3.000

539

Vosne-Romanée
Vieilles Vignes Domaine
Cécile Tremblay 2012

Côte de Nuits

2 bt

E

Euro 500/1.000

541

Chambolle Musigny
Les Cabottes Domaine
Cécile Tremblay 2013

Côte de Nuits

2 bt

E

Euro 600/1.200

538

Selezione Domaine
Cécile Tremblay 2016

Côte de Nuits

Chambolle Musigny Les Cabottes - 1 bt

Morey-Saint-Denis Très Girard - 1 bt

2 bt

E

Euro 800/1.600

540

Chambolle Musigny
Les Cabottes Domaine
Cécile Tremblay 2013

Côte de Nuits

2 bt

E

Euro 600/1.200

542

Chambolle Musigny
Les Cabottes Domaine
Cécile Tremblay 2012

Côte de Nuits

2 bt

E

Euro 500/1.000





543

Échézeaux Du Dessus
Domaine Cécile Tremblay
2012

Côte de Nuits, Grand Cru

1 bt

E

Euro 700/1.400

544

Échézeaux Du Dessus
Domaine Cécile Tremblay
2006

Côte de Nuits, Grand Cru

1 bt

E

Euro 600/1.200

545

Chapelle-Chambertin
Domaine Cécile Tremblay
2012

Côte de Nuits, Grand Cru

1 bt

E

Euro 600/1.200

546

Chapelle-Chambertin
Domaine Cécile Tremblay
2011

Côte de Nuits, Grand Cru

1 bt

E

Euro 700/1.400

547

Chapelle-Chambertin
Domaine Cécile Tremblay
2005

Côte de Nuits, Grand Cru

1 bt

E

Euro 1.000/2.000





548

Selezione
Domaine J. C. Ramonet
2016
Côte d'Or

Aligoté - 1 bt
Bourgogne Chardonay - 1 bt
Macon-Péronne - 1 bt
**Chassagne-Montrachet Les Ruchottes
Premier Cru - 2 bt 0,375 litri**
5 bt
E

Euro 350/550

549

Macon-Péronne
Domaine J. C. Ramonet
2020
Côte d'Or

24 bt - cs (due confezioni)
E

Euro 1.000/1.800

550

Pernard-Vergelesses
Les Belles Filles
Domaine J. C. Ramonet
2020
Côte d'Or

12 bt - cs
E
Euro 600/1.200

553

Chassagne-Montrachet
Les Vergers Domaine
J. C. Ramonet 2019
Côte d'Or, Premier Cru

6 bt
E
Euro 1.000/1.500

556

Chassagne-Montrachet
Clos Saint-Jean
Domaine Ramonet
1995
Côte d'Or, Premier Cru

1 bt DMg
E
Euro 500/1.000

551

Selezione
Chassagne-Montrachet
Domaine Ramonet
2005
Côte d'Or, Premier Cru

Boudriotte - 1 bt
Les Vergeres - 1 bt
2 bt
E
Euro 300/600

554

Chassagne-Montrachet
Abbaye de Morgeot
Domaine J. C. Ramonet
2018
Côte d'Or, Premier Cru

6 bt
E
Euro 1.000/1.600

557

Puligny Montrachet
Champs Canet
Domaine Ramonet
1997
Côte d'Or, Premier Cru

1 bt Mg
E
Euro 500/1.000

552

Selezione
Chassagne-Montrachet
Domaine Ramonet
1996
Côte d'Or, Premier Cru

Boudriotte - 1 bt
Les Vergeres - 1 bt
2 bt
E
Euro 300/600

*Iscrizioni sulle capsule dell'annata da parte
del proprietario collezionista*

555

Chassagne-Montrachet
Les Chaumées
Domaine J. C. Ramonet
2018
Côte d'Or, Premier Cru

6 bt
E
Euro 1.000/1.600

558

Montrachet
Domaine J. C. Ramonet
2018
Côte d'Or, Grand Cru

6 bt
E
Euro 15.000/25.000



559

Gevrey-Chambertin
Domaine Armand
Rousseau 2015
Côte de Nuits

6 bt 0,375 litri

E

Euro 700/1.400

560

Gevrey-Chambertin
Clos Saint Jacques
Domaine Armand
Rousseau 2019
Côte de Nuits, Premier Cru

2 bt

E

Euro 2.500/4.500

561

Gevrey-Chambertin
Clos Saint Jacques
Domaine Armand
Rousseau 2017
Côte de Nuits, Premier Cru

1 bt Mg

E

Euro 2.500/5.000

562

Gevrey-Chambertin
Clos Saint Jacques
Domaine Armand
Rousseau 2015
Côte de Nuits, Premier Cru

1 bt

E

Euro 800/1.600

563

Gevrey-Chambertin
Clos Saint Jacques
Domaine Armand
Rousseau 2010
Côte de Nuits, Premier Cru

1 bt

E

Euro 900/1.900

564

Gevrey-Chambertin
Clos Saint Jacques
Domaine Armand
Rousseau 2008
Côte de Nuits, Premier Cru

1 bt

E

Euro 750/1.500

565

Gevrey-Chambertin
Clos Saint Jacques
Domaine Armand
Rousseau 2003
Côte de Nuits, Premier Cru

1 bt

E

Euro 700/1.400



566

Charmes-Chambertin
Domaine Armand
Rousseau 2005
Côte de Nuits, Grand Cru

1 bt
E

Euro 500/1.000

567

Charmes-Chambertin
Domaine Armand
Rousseau 1996
Côte de Nuits, Grand Cru

1 bt
E

Euro 350/700

568

Mazis-Chambertin
Domaine Armand
Rousseau 2005
Côte de Nuits, Grand Cru

1 bt
E

Euro 600/1.200

569

Ruchottes Chambertin
Clos des Ruchottes
Domaine Armand
Rousseau 2005
Côte de Nuits, Grand Cru

1 bt
E

Euro 700/1.400

570

Chambertin
Clos de Bèze Domaine
Armand Rousseau
2015
Côte de Nuits, Grand Cru

6 bt
E

Euro 18.000/24.000



571

Chambertin Domaine
Armand Rousseau
2011
Côte de Nuits, Grand Cru

1 bt
E

Euro 1.500/3.000

572

Chambertin Domaine
Armand Rousseau
2010
Côte de Nuits, Grand Cru

1 bt
E

Euro 2.500/5.000

573

Chambertin Domaine
Armand Rousseau
2010
Côte de Nuits, Grand Cru

1 bt
E

Euro 2.500/5.000

574

Chambertin Domaine
Armand Rousseau
2009
Côte de Nuits, Grand Cru

1 bt
E

Euro 2.500/5.000

575

Chambertin Domaine
Armand Rousseau
1996
Cote de Nuits, Grand Cru

1 bt
E

Euro 2.000/4.000

576

Chambertin Domaine
Armand Rousseau
1989
Côte de Nuits, Grand Cru

1 bt
E

Euro 2.500/5.000



577

Selezione Domaine
J.-F. Coche Dury 2002
Côte d'Or

Volnay Premier Cru - 1 bt
Monthelie - 1 bt
2 bt
E

Euro 300/600

Etichette lievemente danneggiate

580

Volnay Domaine
J.-F. Coche Dury 2009
Côte d'Or, Premier Cru

2 bt
E

Euro 400/800

583

Bourgogne Chardonnay
Domaine
J.-F. Coche Dury 2013
Côte d'Or

2 bt
E

Euro 350/700

578

Volnay Domaine
J.-F. Coche Dury 2014
Côte d'Or, Premier Cru

2 bt
E

Euro 300/600

Etichette lievemente danneggiate

581

Bourgogne Chardonnay
Domaine
J.-F. Coche Dury 2017
Côte d'Or

2 bt
E

Euro 350/700

584

Bourgogne Chardonnay
Domaine
J.-F. Coche Dury 2012
Côte d'Or

2 bt
E

Euro 350/700

579

Volnay Domaine
J.-F. Coche Dury 2011
Côte d'Or, Premier Cru

2 bt
E

Euro 300/600

582

Bourgogne Chardonnay
Domaine
J.-F. Coche Dury
Côte d'Or

2014 - 1 bt
2009 - 1 bt
2 bt
E

Euro 350/700





585

Meursault Domaine
J.-F. Coche Dury 2017
Côte d'Or

2 bt
E

Euro 1.000/2.000

586

Meursault Domaine
J.-F. Coche Dury
Côte d'Or

2015 - 1 bt
2013 - 1 bt
2 bt
E

Euro 1.000/2.000

587

Meursault Domaine
J.-F. Coche Dury 2012
Côte d'Or

2 bt
E

Euro 1.000/2.000

588

Meursault Domaine
J.-F. Coche Dury 2009
Côte d'Or

2 bt
E

Euro 1.000/2.000

589

Meursault Domaine
J.-F. Coche Dury 2008
Côte d'Or

1 bt
E

Euro 500/1.000

Etichetta lievemente danneggiata

590

Puligny-Montrachet
Les Enseignères
Domaine
J.-F. Coche Dury 2017
Côte d'Or

1 bt
E

Euro 1.000/2.000

591

Puligny-Montrachet
Les Enseignères
Domaine
J.-F. Coche Dury 2015
Côte d'Or

1 bt
E

Euro 500/1.000

592

Puligny-Montrachet
Les Enseignères
Domaine
J.-F. Coche Dury 2013
Côte d'Or

1 bt
E

Euro 500/1.000

Etichetta lievemente danneggiata

593

Puligny-Montrachet
Les Enseignères
Domaine
J.-F. Coche Dury 2012
Côte d'Or

1 bt
E

Euro 500/1.000

Etichetta danneggiata

594

Puligny-Montrachet
Les Enseignères
Domaine
J.-F. Coche Dury 2012
Côte d'Or

1 bt
E

Euro 500/1.000

595

Puligny-Montrachet
Les Enseignères
Domaine
J.-F. Coche Dury 2003
Côte d'Or

1 bt
E

Euro 500/1.000

596

Puligny-Montrachet
Les Enseignères
Domaine
J.-F. Coche Dury 1996
Côte d'Or

1 bt
E

Euro 600/1.200

597

Meursault-Perrières
Domaine
J.-F. Coche Dury 2009
Côte d'Or, Premier Cru

1 bt
E

Euro 1.600/3.200

598

Meursault-Perrières
Domaine
J.-F. Coche Dury 2008
Côte d'Or, Premier Cru

1 bt
E

Euro 2.500/5.000

599

Meursault-Perrières
Domaine
J.-F. Coche Dury 2007
Côte d'Or, Premier Cru

1 bt
E

Euro 2.500/5.000

600

Meursault-Perrières
Domaine
J.-F. Coche Dury 2005
Côte d'Or, Premier Cru

1 bt
E

Euro 2.200/4.400

601

Meursault-Perrières
Domaine
J.-F. Coche Dury 2000
Côte d'Or, Premier Cru

1 bt
E

Euro 1.300/2.600

602

Corton-Charlemagne
Domaine
J.-F. Coche Dury 2001
Côte d'Or, Grand Cru

1 bt
E

Euro 3.000/6.000

603

Corton-Charlemagne
Domaine
J.-F. Coche Dury 2000
Côte d'Or, Grand Cru

1 bt
E

Euro 3.000/6.000



604

Vosne-Romanée
Domaine René Engel
2003

Côte de Nuits

1 bt Mg
E

Euro 1.000/3.000

Etichetta lievemente danneggiata

605

Vosne-Romanée
Domaine René Engel
1999

Côte de Nuits

1 bt
E

Euro 500/1.000

Etichetta danneggiata

606

Vosne-Romanée
Domaine René Engel
1995

Côte de Nuits

1 bt Mg
E

Euro 1.000/3.000

607

Vosne-Romanée
Les Brulées Domaine
René Engel 2002

Côte de Nuits, Premier Cru

1 bt
E

Euro 1.000/3.000

Etichetta lievemente danneggiata

608

Vosne-Romanée
Les Brulées Domaine
René Engel 2001

Côte de Nuits, Premier Cru

1 bt
E

Euro 1.400/2.800

609

Clos-Vougeot Domaine
René Engel 2002

Côte de Nuits, Grand Cru

1 bt
E

Euro 1.000/3.000

610

Clos-Vougeot Domaine
René Engel 1998

Côte de Nuits, Grand Cru

1 bt
E

Euro 1.000/3.000

Etichette danneggiata

611

Clos-Vougeot Domaine
René Engel 1997

Côte de Nuits, Grand Cru

1 bt
E

Euro 1.000/3.000

Etichette lievemente danneggiata





612

Échézeaux
Domaine René Engel
2003
Côte de Nuits, Grand Cru

1 bt
E

Euro 1.000/2.000

613

Échézeaux
Domaine René Engel
2001
Côte de Nuits, Grand Cru

1 bt
E

Euro 1.000/2.000

614

Échézeaux
Domaine René Engel
2001
Côte de Nuits, Grand Cru

1 bt
E

Euro 1.000/2.000

615

Échézeaux
Domaine René Engel
1999
Côte de Nuits, Grand Cru

1 bt
E

Euro 1.000/2.000

Etichetta molto danneggiata

616

Échézeaux
Domaine René Engel
1992
Côte de Nuits, Grand Cru

1 bt
E

Euro 1.000/2.000

Etichetta lievemente danneggiata

617

Grands Échézeaux
Domaine René Engel
2003
Côte de Nuits, Grand Cru

1 bt
E

Euro 1.000/3.000

618

Grands Échézeaux
Domaine René Engel
2003
Côte de Nuits, Grand Cru

1 bt Mg
E

Euro 2.000/6.000

Etichetta danneggiata

619

Grands Échézeaux
Domaine René Engel
2001
Côte de Nuits, Grand Cru

1 bt
E

Euro 1.200/2.400

620

Grands Échézeaux
Domaine René Engel
2001
Côte de Nuits, Grand Cru

1 bt
E

Euro 1.200/2.400



621

Bourgogne Aligoté
Sous Chatelet Leory
Domaine d'Auvenay
2016

Côte d'Or

1 bt

E

Euro 2.500/5.000

622

Bourgogne Aligoté
Sous Chatelet Leory
Domaine d'Auvenay
2015

Côte d'Or

1 bt

E

Euro 2.500/5.000

623

Bourgogne Aligoté
Sous Chatelet Leory
Domaine d'Auvenay
2014

Côte d'Or

1 bt

E

Euro 2.000/4.000





624

Puligny-Montrachet
Les Enseignères Leroy
Domaine d'Auvenay

2014

Côte d'Or

1 bt

E

Euro 6.000/10.000

625

Puligny-Montrachet
En la Richarde Leroy
Domaine d'Auvenay

2007

Côte d'Or

1 bt

E

Euro 5.000/10.000

626

Puligny-Montrachet
Les Folatières Leroy
Domaine d'Auvenay

2004

Côte d'Or, Premier Cru

1 bt

E

Euro 3.000/9.000

627

Mersault Les Narvaux
Leroy Domaine
d'Auvenay 1999

Côte d'Or

2 bt

E

Euro 4.000/8.000

Presenza di depositi

628

Mersault Les Narvaux
Leroy Domaine
d'Auvenay 1999

Côte d'Or

2 bt

E

Euro 4.000/8.000

Presenza di depositi

629

Mersault Les Narvaux
Leroy Domaine
d'Auvenay 1999

Côte d'Or

2 bt

E

Euro 4.000/8.000

Presenza di depositi

630

Chambertin
Domaine Leroy 2000
Côte de Nuits, Grand Cru

1 bt

E

Euro 7.000/14.000





631

Échézeaux
Domaine de la
Romanée Conti 2007
Côte de Nuits, Grand Cru

1 bt
E

Euro 1.500/3.000

634

La Tâche
Domaine de la
Romanée Conti 2011
Côte de Nuits, Grand Cru

1 bt
E

Euro 3.000/6.000

632

Grands Échézeaux
Domaine de la
Romanée Conti 2018
Côte de Nuits, Grand Cru

1 bt
E

Euro 2.500/5.000

635

Romanée Conti
Domaine de la
Romanée Conti 2006
Côte de Nuits, Grand Cru

1 bt - csl
E

Euro 12.000/24.000

633

La Tâche
Domaine de la
Romanée Conti 2016
Côte de Nuits, Grand Cru

1 bt
E

Euro 3.500/7.000

636

Romanée Conti
Domaine de la
Romanée Conti 1999
Côte de Nuits, Grand Cru

1 bt
E

Euro 15.000/30.000



SEDI E DIPARTIMENTI

FIRENZE

ARCHEOLOGIA CLASSICA ED EGIZIA

CAPO DIPARTIMENTO
Linda Pozzani
linda.pozzani@pandolfini.it



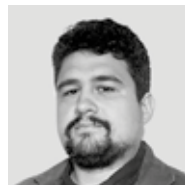
ARGENTI ITALIANI ED ESTERI

JUNIOR EXPERT
Chiara Sabbadini Sodi
chiara.sabbadini@pandolfini.it



DESIGN E ARTI DECORATIVE DEL '900

CAPO DIPARTIMENTO
Jacopo Menzani
jacopo.menzani@pandolfini.it



ASSISTENTE
Mirella Ahmetovic
design@pandolfini.it

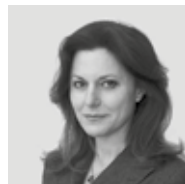
DIPINTI E SCULTURE ANTICHE

ESPERTO
Mario Sani
mario.sani@pandolfini.it



DIPINTI E SCULTURE DEL SECOLO XIX

CAPO DIPARTIMENTO
Lucia Montigiani
lucia.montigiani@pandolfini.it



ASSISTENTE
Federico De Mattia
dipinti800@pandolfini.it

LUXURY VINTAGE FASHION

CAPO DIPARTIMENTO
Cesare Bianchi
cesare.bianchi@pandolfini.it



ESPERTO
Benedetta Manetti
benedetta.manetti@pandolfini.it

ASSISTENTI
Laura Cuccaro
Giulia Borgogni
Chiara Vangelisti
vintage@pandolfini.it



GIOIELLI

CAPO DIPARTIMENTO
Cesare Bianchi
cesare.bianchi@pandolfini.it



ASSISTENTI
Laura Cuccaro
Giulia Borgogni
Chiara Vangelisti
gioielli@pandolfini.it

MOBILI E OGGETTI D'ARTE, PORCELLANE E MAIOLICHE

CAPO DIPARTIMENTO
Alberto Vianello
alberto.vianello@pandolfini.it



ASSISTENTI
Francesca Pinna
Girolamo Tiberi Venturucci
arredi@pandolfini.it

NFT

CAPO DIPARTIMENTO
Claudio Francesconi
nft@pandolfini.it



OROLOGI DA TASCA E DA POLSO

CAPO DIPARTIMENTO
Cesare Bianchi
cesare.bianchi@pandolfini.it



ASSISTENTI
Laura Cuccaro
Giulia Borgogni
Chiara Vangelisti
orologi@pandolfini.it

VINI PREGIATI E DA COLLEZIONE

CAPO DIPARTIMENTO
Francesco Tanzi
francesco.tanzi@pandolfini.it



ASSISTENTE
Federico Dettori
vini@pandolfini.it

WHISKY E DISTILLATI DA COLLEZIONE

CAPO DIPARTIMENTO
Francesco Tanzi
francesco.tanzi@pandolfini.it



ASSISTENTE
Federico Dettori
spirits@pandolfini.it

MILANO

ARGENTI ITALIANI ED ESTERI

CAPO DIPARTIMENTO
Roberto Dabbene
roberto.dabbene@pandolfini.it



ARTE ORIENTALE

CAPO DIPARTIMENTO
Thomas Zecchini
thomas.zecchini@pandolfini.it



ASSISTENTE
Ines Cui
asianart@pandolfini.it

ARTE MODERNA E CONTEMPORANEA

CAPO DIPARTIMENTO
Susanne Capolongo
susanne.capolongo@pandolfini.it



ASSISTENTE
Carolina Santi
artecontemporanea@pandolfini.it

LIBRI, MANOSCRITTI E AUTOGRAFI

CAPO DIPARTIMENTO
Chiara Nicolini
chiara.nicolini@pandolfini.it



ROMA

DIPINTI E SCULTURE ANTICHE

CAPO DIPARTIMENTO
Ludovica Trezzani
ludovica.trezzani@pandolfini.it



ASSISTENTI
Valentina Frascarolo
Lorenzo Pandolfini
Girolamo Tiberi Venturucci
dipintiantichi@pandolfini.it

INTERNATIONAL FINE ART

CAPO DIPARTIMENTO
Tomaso Piva
tomaso.piva@pandolfini.it



ASSISTENTE
Francesca Pinna
Girolamo Tiberi Venturucci
arredi@pandolfini.it

MONETE E MEDAGLIE

CAPO DIPARTIMENTO
Alessio Montagano
alessio.montagano@pandolfini.it



ASSISTENTE
Federico De Mattia
numismatica@pandolfini.it

PORCELLANE E MAIOLICHE

ESPERTO
Giulia Anversa
milano@pandolfini.it



OROLOGI DA TASCA E DA POLSO

CONSULENTE
Fabrizio Zanini
fabrizio.zanini@pandolfini.it



GIOIELLI E OROLOGI DA TASCA E DA POLSO

ESPERTO
Andrea de Miglio
andrea.demiglio@pandolfini.it



INDICE

Sedi e referenti **5**

Informazioni asta **7**

Condition report **7**

Pandolfini LIVE **9**

IL SIGNIFICATO DELLA PASSIONE | VINI PREGIATI E DA COLLEZIONE 20 APRILE
PIEMONTE E RESTO D'ITALIA - LOTTI 1-86 **14**
UNICA PROPRIETÀ - LOTTI 87-163 **38**

IL SIGNIFICATO DELLA PASSIONE | VINI PREGIATI E DA COLLEZIONE 20 APRILE
TOSCANA - LOTTI 164-366 **64**

IL SIGNIFICATO DELLA PASSIONE | VINI PREGIATI E DA COLLEZIONE 21 APRILE
BORDEAUX, RHÔNE, LOIRE E RESTO DEL MONDO - LOTTI 367 - 413 **112**
CHAMPAGNE - LOTTI 141 - 470 **126**

IL SIGNIFICATO DELLA PASSIONE | VINI PREGIATI E DA COLLEZIONE 21 APRILE
BOURGOGNE - LOTTI 471 - 636 **142**

Sedi e dipartimenti **186-187**

Condizioni generali di vendita **189**
Conditions of sale **195**

Come partecipare all'asta **191**
Auctions **197**

Corrispettivo d'asta e IVA **191**
Buyer's premium and V.A.T. **197**

Acquistare da Pandolfini **192**
Buying at Pandolfini **198**

Vendere da Pandolfini **194**
Selling through Pandolfini **200**

Modulo offerte **201**
Absentee and telephone bids **201**

Modulo abbonamenti **202**
Catalogue subscriptions **202**

Dove siamo **203**
We are here **203**

Pandolfini
CASA D'ASTE dal 1924

CONDIZIONI DI VENDITA

1. Pandolfini CASA D'ASTE s.r.l. è incaricata a vendere gli oggetti affidati dai mandanti come da atti registrati all'Ufficio I.V.A. di Firenze. In caso di mandato con rappresentanza gli effetti della vendita si perfezionano direttamente sul Venditore e sul Compratore, anche ai fini della eventuale applicabilità del Codice del Consumo, senza assunzione di altra responsabilità da parte di Pandolfini CASA D'ASTE s.r.l. oltre a quelle derivanti dal mandato ricevuto, agendo la Pandolfini CASA D'ASTE s.r.l. quale semplice intermediario.

2. Le vendite si effettuano al maggior offerente. Non sono accettati trasferimenti a terzi dei lotti già aggiudicati. Pandolfini CASA D'ASTE s.r.l. riterrà unicamente responsabile del pagamento l'aggiudicatario. Pertanto la partecipazione all'asta in nome e per conto di terzi dovrà essere preventivamente comunicata e la Pandolfini CASA D'ASTE s.r.l. si riserva il diritto di non far partecipare all'asta il rappresentante, qualora ritenga non sufficientemente dimostrato il potere di rappresentanza.

3. Le valutazioni in catalogo sono puramente indicative ed espresse in Euro. Le descrizioni riportate rappresentano un'opinione e sono puramente indicative e non implicano pertanto alcuna responsabilità da parte di Pandolfini CASA D'ASTE s.r.l. . Eventuali contestazioni dovranno essere inoltrate in forma scritta entro 10 giorni e se ritenute valide comporteranno unicamente il rimborso della cifra pagata senza alcun'altra pretesa.

4. Pandolfini CASA D'ASTE s.r.l. non rilascia alcuna garanzia in ordine all'attribuzione, all'autenticità o alla provenienza dei beni posti in vendita dei quali l'unico responsabile rimane esclusivamente il mandante. Il mandante assume ogni garanzia e responsabilità in ordine al bene, con riferimento esemplificativo ma non esaustivo a proprietà, provenienza, conservazione e commerciabilità del bene oggetto del presente mandato.

5. L'asta sarà preceduta da un'esposizione, durante la quale il Direttore della vendita sarà a disposizione per ogni chiarimento; l'esposizione ha lo scopo di far esaminare lo stato di conservazione e la qualità degli oggetti, nonché chiarire eventuali errori ed inesattezze riportate in catalogo. Gli interessati si impegnano ad esaminare di persona il bene, eventualmente anche con l'ausilio di un esperto di fiducia. Tutti gli oggetti vengono venduti "come visti", nello stato e nelle condizioni di conservazione in cui si trovano.

6. Pandolfini CASA D'ASTE s.r.l. può accettare commissioni d'acquisto (offerte scritte e telefoniche) dei lotti in vendita su preciso mandato per quanti non potranno essere presenti alla vendita. I lotti saranno sempre acquistati al prezzo più conveniente consentito da altre offerte sugli stessi lotti, e dalle riserve registrate. Pandolfini CASA D'ASTE s.r.l. non si ritiene responsabile, pur adoperandosi con massimo scrupolo per eventuali errori in cui dovesse incorrere nell'esecuzione di offerte (scritte o telefoniche). Nel compilare l'apposito modulo, l'offerente è pregato di controllare accuratamente i numeri dei lotti, le descrizioni e le cifre indicate. Non saranno accettati mandati di acquisto con offerte illimitate. La richiesta di partecipazione telefonica sarà accettata solo se formulata per iscritto prima della vendita. Nel caso di due offerte scritte identiche per lo stesso lotto, prevarrà quella ricevuta per prima.

7. Durante l'asta il Banditore ha la facoltà di riunire o separare i lotti ed adottare comunque qualsiasi provvedimento ritenuto utile al fine della miglior gestione dell'asta, ivi compresa la possibilità di ritirare un lotto dall'asta.

8. I lotti sono aggiudicati dal Direttore della vendita; in caso di contestazioni, il lotto disputato viene rimesso all'incanto nella seduta stessa sulla base dell'ultima offerta raccolta. L'offerta effettuata in sala prevale sempre sulle commissioni d'acquisto di cui al n. 6.

9. Il pagamento totale del prezzo di aggiudicazione e dei diritti d'asta potrà essere immediatamente preteso da Pandolfini CASA D'ASTE S.r.l.; in ogni caso lo stesso dovrà essere effettuato entro e non oltre le ore 12.00 del giorno successivo alla vendita.

10. I lotti acquistati e pagati devono essere immediatamente ritirati, in ogni caso non oltre 10 (dieci) giorni dalla data dell'effettivo pagamento a favore di Pandolfini CASA D'ASTE s.r.l. In caso contrario spetteranno tutti i diritti di custodia a Pandolfini CASA D'ASTE s.r.l. che sarà esonerata da qualsiasi responsabilità in relazione alla custodia e all'eventuale deterioramento degli oggetti. Il costo settimanale di magazzinaggio ammonterà a euro 26,00.

Il ritiro dei beni acquistati avverrà direttamente presso la sede indicata della Pandolfini CASA D'ASTE s.r.l. a cura e spese dell'acquirente il quale potrà procedere personalmente ovvero tramite persona incaricata. L'acquirente potrà richiedere di utilizzare un corriere o spedizioniere per la consegna, quale servizio autonomo e distinto. In tal caso, nessuna responsabilità potrà essere imputata alla Pandolfini CASA D'ASTE s.r.l. per eventuali danni che il bene dovesse subire durante il trasporto; in particolare, l'acquirente, direttamente o tramite incaricato, procederà alla verifica dell'adeguatezza dell'imballaggio, anche sulla base delle caratteristiche del bene acquistato, manlevando espressamente la Pandolfini CASA D'ASTE s.r.l. da qualsiasi responsabilità in merito.

In caso di mancato pagamento entro il termine di dieci giorni dall'asta, Pandolfini CASA D'ASTE s.r.l. potrà dichiarare risolta la vendita, annullando l'aggiudicazione, ovvero agire in via giudiziaria per il recupero della somma dovuta. In ipotesi di risoluzione della vendita, l'acquirente sarà tenuto al pagamento a favore di Pandolfini CASA D'ASTE s.r.l. di una penale pari alle provvigioni perse, dovute sia da parte del mandante che dell'acquirente. La consegna del bene potrà avvenire esclusivamente solo dopo il saldo integrale del prezzo di aggiudicazione.

11. Per i lotti contraddistinti con il simbolo (β), il venditore ricopre la qualifica di professionista. Nel caso in cui l'acquirente sia un consumatore ai sensi dell'art. 3 del Codice del Consumo le vendite concluse mediante offerte scritte senza partecipazione diretta in sala, telefoniche o offerte online costituiscono contratti a distanza ai sensi e per gli effetti degli artt. 45 e ss. del Codice del Consumo.

Salvo quanto previsto al comma che segue, ai sensi dell'art. 59, comma 1, lett. m) del Codice del Consumo, l'acquirente non potrà usufruire del diritto di recesso in quanto il contratto è da intendersi concluso in occasione di un'asta pubblica secondo la definizione di cui all'art. 45, comma 1, lett. o) del suddetto Codice del Consumo.

Per i lotti contraddistinti con il simbolo (β), in ipotesi di aste che si svolgono esclusivamente online senza possibilità di partecipazione all'asta di persona contraddistinte con la dicitura "asta a tempo", è riconosciuto all'acquirente il diritto di recesso ai sensi e per gli effetti di cui all'art. 59 del Codice del Consumo. L'acquirente potrà recedere dal contratto entro quattordici giorni dal momento in cui è entrato in possesso del bene acquistato, senza dover fornire alcuna motivazione, inviandone comunicazione per raccomandata AR ovvero tramite PEC alla Pandolfini

CASA D'ASTE s.r.l. all'indirizzo pandoaste@pec.pandolfini.it. A tal fine potrà essere inviata una qualsiasi dichiarazione esplicita della decisione di recedere dal contratto ovvero potrà essere utilizzata la comunicazione tipo scaricabile al seguente link: www.pandolfini.it/it/content/modulo-di-recesso.asp

Il termine sopra previsto si intende rispettato se la comunicazione relativa all'esercizio del diritto di recesso è inviata dal consumatore prima della scadenza del periodo di recesso. Pandolfini CASA D'ASTE s.r.l., a sua volta, provvederà a comunicare l'avvenuto recesso al venditore. Il costo per la riconsegna del bene sarà a carico dell'acquirente che provvederà quindi alla restituzione a sua cura e spese nel termine di quattordici giorni dal ricevimento da parte della Pandolfini CASA D'ASTE s.r.l. della comunicazione del recesso. Il termine è rispettato se l'acquirente rispedisce i beni prima della scadenza del periodo di quattordici giorni.

La Pandolfini CASA D'ASTE s.r.l. rimborserà il pagamento ricevuto dal consumatore per l'acquisto del bene, entro quattordici giorni dal giorno in cui è informata della decisione del consumatore di recedere dal contratto. La Pandolfini CASA D'ASTE s.r.l. potrà però trattenere il rimborso finché non abbia ricevuto la restituzione dei beni oggetto di recesso. Il rimborso verrà effettuato utilizzando lo stesso mezzo di pagamento usato dal consumatore per la transazione iniziale, salvo che il consumatore abbia espressamente convenuto altrimenti e a condizione che questi non debba sostenere alcun costo quale conseguenza del rimborso.

Ai fini dell'esercizio del diritto di recesso, l'acquirente si intende comunque entrato nel possesso del bene acquistato nel momento in cui siano trascorsi dieci giorni dall'avvenuto pagamento da parte dell'acquirente e lo stesso non abbia provveduto al ritiro del bene.

12. Gli acquirenti sono tenuti all'osservanza di tutte le disposizioni legislative e regolamenti in vigore relativamente agli oggetti sottoposti a notifica, con particolare riferimento al D.Lsg. n. 42/2004. La vendita di oggetti sottoposti alla normativa sopra indicata sarà quindi sospensivamente condizionata al mancato esercizio del diritto di prelazione da parte del Ministero competente nel termine di sessanta giorni dalla data di ricezione della denuncia così come previsto dall'art. 61 del suddetto D.Lgs. n. 42/2004. Durante il termine utile ai fini dell'esercizio del diritto di prelazione, il bene non potrà comunque essere consegnato all'acquirente ai sensi dell'art. 61, comma 4, del D.Lgs. n. 42/2004. L'aggiudicatario non potrà, in caso di esercizio del diritto di prelazione da parte dello Stato, pretendere da Pandolfini CASA D'ASTE s.r.l. o dal Venditore alcun rimborso od indennizzo.

13. Il Decreto Legislativo n. 42 del 22 gennaio 2004 disciplina l'esportazione dei Beni Culturali al di fuori del territorio della Repubblica Italiana, mentre l'esportazione al di fuori della Comunità Europea è altresì assoggettata alla disciplina prevista dal Regolamento CEE n. 116/2009 del 18 dicembre 2008. L'esportazione di oggetti è regolata dalla suddetta normativa e dalle leggi doganali e tributarie in vigore. Pandolfini CASA D'ASTE s.r.l. non risponde del rilascio dei relativi permessi previsti né può garantirne il rilascio. Pandolfini CASA D'ASTE s.r.l. declina quindi ogni responsabilità nei confronti degli acquirenti in ordine ad eventuali restrizioni all'esportazione dei lotti aggiudicati. La mancata concessione delle suddette autorizzazioni non possono giustificare l'annullamento dell'acquisto né il mancato pagamento. Si ricorda che i reperti archeologici di provenienza italiana non possono essere esportati.

14. Ai sensi e per gli effetti dell'art. 22 D. Lgs n. 231/2007 (Decreto Antiriciclaggio), i clienti si impegnano a fornire tutte le informazioni necessarie ed aggiornate per consentire a Pandolfini CASA D'ASTE s.r.l. di adempiere agli obblighi di adeguata verifica della clientela.

Resta inteso che il perfezionamento dell'operazione è subordinato al rilascio da parte del Cliente delle informazioni richieste da Pandolfini CASA D'ASTE s.r.l. per l'adempimento dei suddetti obblighi. Ai sensi dell'art. 42 D. Lgs n. 231/07, Pandolfini CASA D'ASTE s.r.l. si riserva la facoltà di astenersi e non concludere l'operazione nel caso di impossibilità oggettiva di effettuare l'adeguata verifica della clientela.

15. Il presente regolamento viene accettato automaticamente da quanti concorrono alla vendita all'asta. Per tutte le contestazioni è stabilita la competenza del Foro di Firenze.

16. I lotti contrassegnati con ***** sono stati affidati da soggetti I.V.A. e pertanto assoggettati ad I.V.A. come segue: 22% sul prezzo di aggiudicazione e 22% sul corrispettivo netto d'asta.

17. I lotti contrassegnati con **(λ)** s'intendono corredati da attestato di libera di circolazione, mentre i lotti contrassegnati con **(ϕ)**, da attestato di avvenuta spedizione o importazione.

18. I lotti contrassegnati con **●** sono assoggettati al diritto di seguito. Il decreto legislativo n. 118 del 13 febbraio 2006 ha introdotto il diritto degli autori di opere e di manoscritti, e dei loro eredi, ad un compenso sul prezzo di goni vendita, successivamente alla prima, dell'opera originale, il c.d. "diritto di seguito". Detto compenso è dovuto nel caso il prezzo di vendita non sia inferiore ad €. 3.000 ed è così determinato:

- 4% per la parte del prezzo di vendita compresa tra €. 3.000 ed €. 50.000
- 3% per la parte del prezzo di vendita compresa tra €. 50.000,01 ed €. 200.000
- 1% per la parte del prezzo di vendita compresa tra €. 200.000,01 ed €. 350.000
- 0,5% per la parte del prezzo di vendita compresa tra €. 350.000,01 ed €. 500.000
- 0,25% per la parte del prezzo di vendita superiore ad €. 500.000

Pandolfini CASA D'ASTE s.r.l. è tenuta a versare il "diritto di seguito" per conto dei venditori alla Società Italiana degli Autori ed Editori (SIAE).

Nel caso il lotto sia soggetto al c.d. "diritto di seguito" ai sensi dell'art. 144 della legge 633/41, l'aggiudicatario si impegna a corrispondere, oltre all'aggiudicazione, alle commissioni d'asta e alle altre spese eventualmente gravanti, anche l'importo che spetterebbe al Venditore pagare ai sensi dell'art. 152 l. 633/41, che Pandolfini CASA D'ASTE s.r.l. si impegna a versare al soggetto incaricato della riscossione.

19. I lotti contrassegnati con **■** sono offerti senza riserva.

20. L'informativa sul trattamento dei dati personali è consultabile sul sito internet della Pandolfini CASA D'ASTE s.r.l. al seguente indirizzo www.pandolfini.it/it/content/privacy.asp.

COME PARTECIPARE ALL'ASTA

Le aste sono aperte al pubblico e senza alcun obbligo di acquisto. I lotti sono solitamente venduti in ordine numerico progressivo come riportati in catalogo. Il ritmo di vendita è indicativamente di 90 - 100 lotti l'ora ma può variare a seconda della natura degli oggetti.

Offerte scritte e telefoniche

Nel caso non sia possibile presenziare all'asta, Pandolfini CASA D'ASTE potrà concorrere per Vostro conto all'acquisto dei lotti.

Per accedere a questo servizio, del tutto gratuito, dovrete inoltrare l'apposito modulo che troverete in fondo al catalogo o presso i ns. uffici con allegato la fotocopia di un documento d'identità. I lotti saranno eventualmente acquistati al minor prezzo reso possibile dalle altre offerte in sala.

In caso di offerte dello stesso importo sullo stesso lotto, avrà precedenza quella ricevuta per prima. Pandolfini CASA D'ASTE S.r.l. offre inoltre ai propri clienti la possibilità di essere contattati telefonicamente durante l'asta per concorrere all'acquisto dei lotti proposti.

Sarà sufficiente inoltrare richiesta scritta che dovrà pervenire entro le ore 12:00 del giorno di vendita. Detto servizio sarà garantito nei limiti della disposizione delle linee al momento ed in ordine di ricevimento delle richieste.

Per quanto detto si consiglia di segnalare comunque un'offerta che ci consentirà di agire per Vostro conto esclusivamente nel caso in cui fosse impossibile contattarvi.

Rilanci

Il prezzo di partenza è solitamente inferiore alla stima indicata in catalogo ed i rilanci sono indicativamente pari al 10% dell'ultima battuta.

In ogni caso il Banditore potrà variare i rilanci nel corso dell'asta.

Ritiro lotti

I lotti pagati nei tempi e modi sopra riportati dovranno, salvo accordi contrari, essere immediatamente ritirati.

Su precise indicazioni scritte da parte dell'acquirente Pandolfini CASA D'ASTE S.r.l. potrà, a spese e rischio dello stesso, curare i servizi d'imballaggio e trasporto.

Per altre informazioni si rimanda alle Condizioni Generali di Vendita.

CORRISPETTIVO D'ASTA E I.V.A.

Corrispettivo d'asta

L'acquirente corrisponderà un corrispettivo d'asta calcolato sul prezzo di aggiudicazione di ogni lotto pari al 19,67% + I.V.A.

Imposta Valore Aggiunto

L'I.V.A. dovuta dall'acquirente è pari al: **22% sul corrispettivo netto d'asta.** Pertanto il prezzo finale sarà costituito dalla somma dell'aggiudicazione e di una percentuale complessiva del 24%.

Pagamenti

Il pagamento dei lotti dovrà essere effettuato, in €, entro il giorno successivo alla vendita, con una delle seguenti forme:

- contanti fino a 2.999 euro

- assegno circolare non trasferibile o

assegno bancario previo accordo

con la Direzione amministrativa.

intestato a:

Pandolfini CASA D'ASTE S.r.l.

- bonifico bancario presso:

BANCA MONTE DEI PASCHI DI SIENA

Via Sassetti, 4 - FIRENZE

IBAN IT 25 D 01030 02827 000006496795

intestato a Pandolfini Casa d'Aste

Swift BIC PASCITM1W40

Pandolfini CASA D'ASTE S.r.l. agisce per conto dei venditori in virtù di un mandato con rappresentanza e pertanto non si sostituisce ai terzi nei rapporti contabili.

I lotti venduti da Soggetti I.V.A. saranno fatturati da quest'ultimi agli acquirenti.

La ns. fattura, pur riportando per quietanza gli importi relativi ad aggiudicazione ed I.V.A., è costituita unicamente dalla parte appositamente evidenziata.

ACQUISTARE DA PANDOLFINI

Lotto

Per lotto si intende sia un gruppo di bottiglie dello stesso vino (denominazione, produttore e annata), sia una singola bottiglia, sia un insieme di bottiglie diverse, ma raggruppate secondo un ordine logico: vini della stessa regione (ad esempio, Barolo e Barbaresco), vini basati sulle stesse tecniche di vinificazione (ad esempio, Syrah maturati in barrique) o vini dello stesso tipo proposti in annate differenti (ad esempio, Sassicaia '82, '83 e '85).

Stato di conservazione dei lotti

Ogni lotto riporta, espresso con una sigla, un giudizio sintetico sullo stato di conservazione delle bottiglie che lo compongono. Le sigle vanno da:

E eccellente	MB molto buono	B buono	D discreto
------------------------	--------------------------	-------------------	----------------------

Tale valutazione è basata su una ricognizione esterna dei flaconi - stato dell'etichetta e sua leggibilità, livello di colmataura del vino, stato della capsula, stato del vetro - e non può in nessun caso sostituire il giudizio degustativo, che rimane l'unico probante per quanto riguarda l'effettivo valore organolettico del vino in vendita.

Livelli di colmataura

È convenzione internazionale valutare il valore di una bottiglia sulla base del livello di colmataura del vino che contiene. Ad esempio, se una bottiglia di Bordeaux è colma fino alla spalla, può essere in eccellente stato di conservazione se il vino ha più di 30-40 anni e viceversa in cattivo stato di conservazione se il vino ha meno di 4-5 anni. Per comodità riportiamo il seguente schema (valido per le bottiglie bordolesi e simili):

1. **entro il collo:** è il livello di colmataura standard;
2. **collo inferiore:** nella norma per i vini di qualsiasi età;
3. **sommità della spalla:** nella norma per tutti i vini, un po' meno per i vini molto giovani (di 3-4 anni);
4. **spalla:** livello normale per i vini da 10 a 15 anni d'età;
5. **spalla media:** normale per i vini di 20 anni, anche se potrebbe esserci qualche problema con la tenuta del tappo;
6. **spalla bassa:** qualità variabile, con prezzi meno elevati. Non insolito per bottiglie di 25 o più anni;
7. **fine spalla:** molto imprevedibile, quindi di solito vini poco stimati.

Confezione

CS cartone originale	CSL cassa in legno
--------------------------------	------------------------------

BOTTIGLIE BORDOLESI



ACQUISTARE DA PANDOLFINI

Livelli di colmataura per bottiglie borgognotte (o simili)

È convenzione internazionale valutare il valore di una bottiglia sulla base del livello di colmataura del vino che contiene. Ad esempio, se una bottiglia di Bordeaux è colma fino alla spalla, può essere in eccellente stato di conservazione se il vino ha più di 30-40 anni e viceversa in cattivo stato di conservazione se il vino ha meno di 4-5 anni. Per comodità riportiamo il seguente schema (valido per le bottiglie borgognotte e simili):

1. **entro il collo:** è il livello di colmataura standard;
2. **collo inferiore:** nella norma per i vini di qualsiasi età;
3. **sommità della spalla:** nella norma per tutti i vini, un po' meno per i vini molto giovani (di 3-4 anni);
4. **spalla:** livello normale per i vini da 10 a 15 anni d'età;
5. **spalla media:** normale per i vini di 20 anni, anche se potrebbe esserci qualche problema con la tenuta del tappo;
6. **spalla bassa:** qualità variabile, con prezzi meno elevati. Non insolito per bottiglie di 25 o più anni;
7. **fine spalla:** molto imprevedibile, quindi di solito vini poco stimati.

BOTTIGLIE BORGOGNOTTE



I FORMATI

Mezza bottiglia (half bottle):	0,375 Lt.	Methusalah (o Imperiale):	6 Lt.
Normale (bt):	0,75 Lt.	Salmanazar:	9 Lt.
Magnum (Mg):	1,5 Lt.	Balthazar:	12 Lt.
Marie-Jeanne:	2 Lt.	Nabuchodonosor:	15 Lt.
Tappit-Hen:	2 Lt. circa	Melchior:	18 Lt.
Jeroboam (DMg):	3 Lt.	Sovereign:	26 Lt. circa
Dame-Jeanne:	3,87 Lt.	Doppio Nabuchodonosor:	30 Lt.
Rehoboam:	4,5 Lt.		

I curiosi nomi delle bottiglie più grandi sono quelle dei re babilonesi i cui anni di regno corrispondono al diverso formato delle stesse.

Valutazioni

Presso gli uffici di Pandolfini CASA D'ASTE S.r.l. è possibile, su appuntamento, ottenere una valutazione gratuita dei Vostri oggetti.

In alternativa, potrete inviare una fotografia corredata di tutte le informazioni utili alla valutazione, in base alla quale i ns. esperti potranno fornire un valore di stima indicativo.

Mandato per la vendita

Qualora decidiate di affidare gli oggetti per la vendita, il personale Pandolfini Vi assisterà in tutte le procedure.

Alla consegna degli oggetti Vi verrà rilasciato un documento (mandato a vendere) contenente la lista degli oggetti, i prezzi di riserva, la commissione e gli eventuali costi per assicurazione, foto e trasporto.

Dovranno essere forniti un documento d'identità ed il codice fiscale per l'annotazione sui registri di P.S. conservati presso gli uffici Pandolfini.

Il mandato a vendere è con rappresentanza e pertanto Pandolfini CASA D'ASTE S.r.l. non si sostituisce al mandante nei rapporti con i terzi. I soggetti obbligati all'emissione di fattura riceveranno, unitamente al rendiconto, elenco dei nominativi degli acquirenti per procedere alla fatturazione.

Riserva

Il prezzo di riserva è l'importo minimo (al lordo delle commissioni) al quale l'oggetto affidato può essere venduto.

Detto importo è strettamente riservato e sarà tutelato dal Banditore in sede d'asta.

Qualora detto prezzo non venga raggiunto, il lotto risulterà invenduto.

Commissioni

Sui lotti venduti Pandolfini CASA D'ASTE S.r.l. applicherà una commissione del 13% (oltre ad I.V.A.) mediante detrazione dal ricavato.

Liquidazione del ricavato

Trascorsi 35 giorni lavorativi dalla data dell'asta, e comunque una volta ultimate le operazioni d'incasso, provvederemo alla liquidazione, dietro emissione di una fattura contenente in dettaglio le commissioni e le altre spese addebitate.

INFORMAZIONI E CONDITION REPORT

Nonostante sia stato compiuto ogni possibile sforzo nel descrivere i livelli delle annate più vecchie, i tappi di oltre venti anni cominciano a perdere elasticità e quindi il livello del vino può variare dal momento della catalogazione al momento della vendita.

È peraltro risaputo che i tappi più vecchi possono cedere durante o dopo la spedizione. Pertanto si ribadisce che con i vini più vecchi vi è sempre il rischio di cedimento del tappo e ciò deve essere attentamente considerato.

I lotti dei vini, una volta aggiudicati, sono soggetti a non restituzione. Per preservare lo stato di conservazione le bottiglie non verranno esposte, ma saranno conservate nella nostra cantina di Firenze.

Si invitano i futuri acquirenti a richiedere ai nostri esperti un report dettagliato sulle condizioni di ciascun lotto.

Su appuntamento è anche possibile vedere le bottiglie.

Tutti gli oggetti vengono venduti "come visti".

Dal momento che i lotti sono conservati nella nostra cantina di Firenze, preghiamo gli acquirenti di contattare i nostri uffici per i pagamenti e per concordare le modalità e le date di ritiro.



CONDITIONS OF SALE

1. Pandolfini CASA D'ASTE s.r.l. is charged with selling objects entrusted to the same by consignors as per the deeds registered at the VAT Office of Florence. In the event of mandates with representation, the effects of the sale shall be completed directly by the Seller and the Purchaser, also for the purposes of the possible application of the Consumer Code, without the assumption of any additional liability by Pandolfini CASA D'ASTE s.r.l. other than whatever derives from the mandate received, with Pandolfini CASA D'ASTE s.r.l. acting as a simple intermediary.

2. Sales shall be awarded to the highest bidder. The transfer of sold lots to third parties shall not be accepted. Pandolfini CASA D'ASTE s.r.l. shall hold the successful bidder solely responsible for the payment. For this reason, participation in the auction in the name and on the behalf of third parties shall be notified in advance and Pandolfini CASA D'ASTE s.r.l. shall reserve the right to refuse to allow the representative to take part in the auction should it deem that the power of representation has not been sufficiently demonstrated.

3. The estimates in the catalogue are purely indicative and are expressed in euros. The descriptions of the lots shall be considered to be no more than an opinion and purely indicative, and shall not, therefore, entail any liability on the part of Pandolfini CASA D'ASTE S.r.l. Any complaints should be sent in writing within ten (10) days and, where considered valid, shall solely entail the reimbursement of the amount paid without the right to any further claims.

4. Pandolfini CASA D'ASTE s.r.l. shall not issue any guarantees regarding the attribution, authenticity or origin of the goods put up for sale for which the sole person responsible shall exclusively remain the consignor. The consignor shall assume every guarantee and responsibility concerning the goods with reference to – by way of an example but not limited to - the ownership, origin, preservation and marketability of the item which is the subject of this mandate.

5. The auction shall be preceded by an exhibition during which the Director of the sale shall be available for any clarification; the purpose of the exhibition shall be to allow prospective bidders to inspect the state of preservation and the quality of the objects as well as to clarify any possible errors or inaccuracies in the catalogue. The interested parties shall undertake to examine the objects in person, possibly with the assistance of a trusted expert. All the objects shall be "sold as seen" in the same condition and state of preservation in which they are displayed.

6. Pandolfini CASA D'ASTE s.r.l. may accept absentee bids (written or telephone bids) for the lots for sale on the precise mandate of persons who are unable to attend the auction. The lots shall always be purchased at the best price, in compliance with other bids for the same lots and with the registered reserves. The Pandolfini CASA D'ASTE s.r.l. shall not be held responsible for any mistakes in the management of any written or telephone bids whilst undertaking to scrupulously avoid any errors. Bidders are advised to carefully check the numbers of the lots, the descriptions and the figures indicated when filling in the relevant form. Absentee bids of an unlimited amount shall not be accepted. Telephone bidding requests shall only be accepted where formulated in writing before the sale. In the event of two identical absentee bids for the same lot, priority shall be given to the first one received.

7. During the auction the Auctioneer shall have the right to combine or separate the lots and to adopt any measures deemed to be useful for the optimum management of the event, including the possibility of

withdrawing a lot from the same.

8. The lots shall be awarded by the Director of the sale; in the event of a dispute, the contested lot shall be re-offered at the same session based on the last bid received. Bids placed in the salesroom shall always prevail over absentee bids as per point no. 6.

9. Pandolfini CASA D'ASTE S.r.l. may immediately request the total payment of the final price, including the buyer's premium; this should, in any case, be paid by no later than 12 p.m. on the day after the sale.

10. Lots that have been purchased and paid for should be collected immediately and, in any case, no later than 10 (ten) days from the date of the actual payment made to Pandolfini CASA D'ASTE s.r.l. Failing this, Pandolfini CASA D'ASTE s.r.l. shall be entitled to claim all the storage charges and shall be exempt from any liability related to the storage or any deterioration of the objects. The weekly storage fee shall amount to € 26.00.

The collection of the goods purchased shall be carried out under the responsibility and at the expense of the purchaser either in person or through an incumbent or a carrier/forwarding agent. In any case, Pandolfini CASA D'ASTE s.r.l. shall not be liable for any damage to the goods suffered during transport; in particular, the purchaser, either directly or through its incumbent, shall undertake to inspect the suitability of the packaging, also based on the characteristics of the object purchased, expressly releasing Pandolfini CASA D'ASTE s.r.l. from any liability in this regard.

In the event that payment is not made within the term of ten (10) days from the auction, Pandolfini CASA D'ASTE s.r.l. may declare the sale to have been canceled, annulling the awarding of the bid and taking legal steps in order to recover the amount due. In the event of the cancelation of the sale, the purchaser shall be obliged to pay Pandolfini CASA D'ASTE srl a penalty equal to the lost commission due by both the principal and by the purchaser. The delivery of the goods shall take place exclusively once the full balance of the final price has been paid.

11. For lots marked with the symbol (β), the seller holds the qualification of a professional. In the event that the purchaser is a consumer pursuant to art. 3 of the Consumer Code, sales completed by means of absentee bids without direct salesroom participation, in writing, by telephone or online, shall constitute distance contracts pursuant to and as an effect of articles 45 and fol. of the Consumer Code. Pursuant to art. 59, para. 1 m) of the Consumer Code and barring the provisions of the following paragraph, the purchaser may not take advantage of the right of withdrawal since the contract shall be understood to have been concluded on the occasion of a public auction according to the definition in art. 45, para. 1 o) of the aforementioned Consumer Code.

For lots marked with the symbol (β), in the case of auctions held exclusively online without the possibility of taking part in person, indicated by the wording "timed auction", the purchaser's right of withdrawal shall be recognized pursuant to and as an effect of art. 59 of the Consumer Code. The purchaser may withdraw from the contract within fourteen (14) days from entering into possession of the object purchased without having to provide any motivation, notifying the same by registered letter with advice of receipt or via certified email sent to

Pandolfini CASA D'ASTE s.r. at pandoaste@pec.pandolfini.it. Any explicit declaration of the decision to withdraw from the contract may be sent for this purpose or the standard notification which can be downloaded from the following link: www.pandolfini.it/it/content/modulo-di-recesso.asp

The above term shall be understood to have been complied with in the event that the notification of the exercising of the right of withdrawal is sent by the consumer before the expiry of the withdrawal period. Pandolfini CASA D'ASTE s.r.l. shall, in turn, undertake to notify the seller of the withdrawal. The cost of redelivering the object shall be charged to the purchaser who shall, therefore, undertake to return the same under its own responsibility and at its own expense within fourteen (14) days from when Pandolfini CASA D'ASTE s.r.l. receives the notification of withdrawal. The term shall be deemed to have been complied with if the purchaser returns the goods before the 14-day deadline.

Pandolfini CASA D'ASTE s.r.l. shall undertake to reimburse all the payments received from the consumer, including the delivery expenses (with the exception of any additional costs arising from the choice of a method of delivery different from the cheaper standard delivery offered), within fourteen (14) days from when it was informed of the consumer's decision to withdraw from the contract. Pandolfini CASA D'ASTE s.r.l. may, however, withhold reimbursement until it has received the returned goods which are the subject of the withdrawal. Reimbursement may be made by employing the same method of payment used by the consumer for the initial transaction, unless the consumer has expressly agreed otherwise and on condition that the same does not have to sustain any other costs as a consequence of the reimbursement.

For the purposes of exercising the right of withdrawal, the purchaser shall, however, be understood to have entered into possession of the object purchased when ten (10) days have passed from payment by the purchaser without the same undertaking to collect the object.

12. Purchasers should undertake to comply with all the legislative measures and regulations currently in force regarding objects subject to notification, with particular reference to Italian Legislative Decree no. 42/2004. The sale of objects subject to the above regulations shall, therefore, be suspensively conditional upon the absence of the exercising of the right of pre-emption by the competent Ministry within the term of sixty (60) days from the date of receipt of the report as envisaged by art. 61 of above Legislative Decree no. 42/2004. During the period of time permitted for exercising the right of pre-emption, the object may not, however, be delivered to the purchaser pursuant to art. 61, para.4, of Legislative Decree no. 42/2004. In the event of the exercising of the right of pre-emption by the State, the successful bidder may not claim any reimbursement or indemnity from Pandolfini CASA D'ASTE s.r.l. or from the Seller.

13. Italian Legislative Decree no. 42 dated 22 January 2004 regulates the exportation of objects of cultural interest outside Italy, while exportation outside the European Community is regulated by EEC Regulation no. 116/2009 dated 18 December 2008. The exportation of objects is regulated by the above regulations and by the customs and tax laws in force. Pandolfini CASA D'ASTE s.r.l. shall not be deemed responsible for and cannot guarantee the issuing of the relevant permits. Therefore Pandolfini CASA D'ASTE s.r.l. shall decline any responsibility vis-à-vis the purchasers with regard to any restrictions on the exportation of the lots awarded. The failure to grant the above authorizations shall not justify the cancellation of the purchase or the non-payment of the same. It should be remembered that archeological findings of Italian origin may not be exported.

14. Pursuant to and as an effect of art. 22 Legislative Decree no. 231/2007 (Anti-Money Laundering Decree), clients shall undertake to provide all the up to date information necessary for permitting Pandolfini CASA D'ASTE s.r.l. to fulfill the obligations regarding the adequate verification of the clientele.

It shall be understood that the completion of the operation shall be subject to the issuing by the Client of the information requested by Pandolfini CASA D'ASTE s.r.l. in order to fulfill the above obligations. Pursuant to art. 42 Legislative Decree no. 231/07, Pandolfini CASA D'ASTE s.r.l. shall reserve the right to abstain from and not conclude the operation in the event of the objective impossibility of carrying out an adequate verification of the clientele.

15. These regulations shall be automatically accepted by anyone participating in the auction. The Court of Florence shall have jurisdiction over any disputes that may arise.

16. Lots marked with * have been entrusted by Consignors subject to V.A.T. and are therefore subject to V.A.T. as follows: 22% payable on the hammer price and 22% on the net buyer's premium.

17. Lots marked with (λ) shall be understood to be accompanied by a certificate of free circulation, while lots marked with ◊ by a certificate attesting to the shipment or importation.

18. Lots marked with ● are subject to resale rights. Italian Legislative Decree no. 118 dated 13 February 2006 introduced royalties for the authors of works and manuscripts, and their heirs, as a fee on the price of each sale, subsequent to the first sale of the original work, the so-called "resale rights".

This fee shall be due in the event that the sale price is no less than €. 3,000 and shall be determined as follows:

- a) 4% for the part of the sale price comprised between €. 3,000 and €. 50,000
- b) 3% for the part of the sale price comprised between €. 50,000.01 and €. 200,000
- c) 1% for the part of the sale price comprised between €. 200,000.01 and €. 350,000
- d) 0.5% for the part of the sale price comprised between €. 350,000.01 and €. 500,000
- e) 0.25% for the part of the sale price above €. 500,000

Pandolfini CASA D'ASTE s.r.l. shall be obliged to pay the "resale rights" on behalf of the sellers to the Italian Society of Authors and Publishers (SIAE).

In the event that the lot is subject to so-called "resale rights" pursuant to art. 144 of Italian Law no. 633/41, in addition to the payment of the bid awarded, the auction commission and any other expenses due, the successful bidder shall also undertake to pay the amount that the Seller is obliged to pay pursuant to art. 152 of Law no. 633/41, which Pandolfini CASA D'ASTE s.r.l. shall pay to the subject entrusted with collecting the same.

19. Lots marked with ■ are offered without reserve.

20. The privacy policy statement regarding the processing of personal information can be consulted on the Pandolfini CASA D'ASTE s.r.l. website at the following address www.pandolfini.it/it/content/privacy.asp.

AUCTIONS

Auctions are open to the public without any obligation to bid. The lots are usually sold in numerical order as listed in the catalogue. Approximately 90-100 lots are sold per hour, but this figure can vary depending on the nature of the objects.

Absentee bids and telephone bids

If it's not possible for the bidder to attend the auction in person, Pandolfini CASA D'ASTE S.r.l. will execute the bid on your behalf.

To have access to this free service you will need to send us a photocopy of some form of ID and the relevant form that you will find at the end of the catalogue or in our offices. The lots will be purchased at the best possible price depending on the other bids in the salesroom.

In the event of bids of equal amount, the first one to be placed will have the priority. Pandolfini CASA D'ASTE S.r.l. offers its clients the possibility to be contacted by telephone during the auction to participate in the sale. You will need to send a written request before 12 p.m. of the day of the sale. This service is guaranteed depending on the lines available at the time, and according to the order of arrival of the requests.

We therefore advise clients to place a bid that will allow us to execute it on their behalf only when it is not possible to contact them.

Bids

The starting price is usually lower than the estimate stated in the catalogue, and each raising will be approximately 10% of the previous bid.

The raising of the bid during the auction is, in any case at the sole discretion of the auctioneer.

Collection of lots

The lots paid for following the aforementioned procedures must be collected immediately, unless other agreements have been taken with the auction house.

Pandolfini CASA D'ASTE S.r.l. may, following the precise, written indications of the Purchaser, attend to the packing and shipping of the lots at the Purchaser's risk and expense.

For any other information please see General Conditions of Sale.

BUYER'S PREMIUM AND V.A.T.

Buyer's premium

The purchaser will pay a buyer's premium that is added to the hammer price of every lot and calculated as follows: 19,67% + V.A.T.

Value Added Tax

The purchaser will pay 22% V.A.T. on the net buyer's premium. The final price is therefore composed of the hammer price plus a total of 24%.

Payment

The payment of the lots is due, in EUR, the day following the sale, in any of the following ways:

- cash within the limits established by law at the time of payment

- non-transferable bank draft or personal cheque with prior consent from the administrative office, made payable to: Pandolfini CASA D'ASTE S.r.l.

- bank transfer to:
MONTE DEI PASCHI DI SIENA
Via dei Pecori 8 - FIRENZE
IBAN IT 21T 01030 02800 000063650896
headed to Pandolfini Casa d'Aste
Swift BIC PASCITMMFIR

Pandolfini CASA D'ASTE S.r.l. acts on behalf of the Consignor on the basis of a mandate, and does not substitute third parties regarding payments. For lots sold by V.A.T. payers, an invoice will be issued to the purchaser by the seller. Our invoice, though you will find reported the hammer price and the V.A.T., is only made up of the amount highlighted.

Lots with symbol

Lots with the symbol (*) have been entrusted by Consignors subject to V.A.T. and are therefore subject to V.A.T. as follows: 22% on the hammer price and 22% on the net buyer's premium. In this case the percentage will be 46%.

BUYING AT PANDOLFINI

Lot

A lot can include a group of bottles of the same wine (name, producer and vintage), a single bottle, or a set of different bottles, assembled following a logical order: wine from the same region (for example, Barolo and Barbaresco), based on the same winemaking techniques (for example, Syrah aged in barrique) or bottles of the same typology but of different vintages (for example, Sassicaia '82, '83 and '85).

Condition of the lots

A concise judgement on the condition of the bottles is reported in the description of every lot with the following abbreviations:

E Excellent	MB Very good	B Good	D Fair
-----------------------	------------------------	------------------	------------------

This evaluation is based on the analysis of the exterior of the bottles – state and legibility of the label, fill level, condition of the seal, state of the glass – and can never substitute the tasting evaluation, which remains the only real test as far the actual organoleptic quality of the wine on sale is concerned.

Fill levels

By international agreement the value of a bottle is based on the fill level of the wine it contains. For example, if a Bordeaux bottle is filled to the shoulder, it can be in an excellent state of preservation if the wine is over 30-40 years of age, or, on the contrary, in a bad one if the wine is under 4-5 years old. For your convenience, please see the following chart (valid for Bordeaux bottles and similar):

1. **within neck:** standard level
2. **bottom neck:** normal level for wines of any age;
3. **top-shoulder:** normal level for all wines, less normal for very young wines (3-4 years of age);
4. **shoulder:** normal level for wines from 10 to 15 years of age;
5. **mid-shoulder:** normal level for wines of 20 years of age, but there could be some weakening of the cork;
6. **low-shoulder:** variable quality, with lower estimates. Not unusual in bottles of 25 years of age or over;
7. **bottom-shoulder:** very unpredictable, therefore usually wines with a low estimate.

Confezione

CS original carton	CSL wooden case
------------------------------	---------------------------

BORDEAUX BOTTLES



BUYING AT PANDOLFINI

Fill levels for Burgundy bottles (or similar)

By international agreement the value of a bottle is based on the fill level of the wine it contains. For example, if a Bordeaux bottle is filled to the shoulder, it can be in an excellent state of preservation if the wine is over 30-40 years of age, or, on the contrary, in a bad one if the wine is under 4-5 years old. For your convenience, please see the following chart (valid for Bordeaux bottles and similar):

1. **within neck:** standard level
2. **bottom neck:** normal level for wines of any age;
3. **top-shoulder:** normal level for all wines, less normal for very young wines (3-4 years of age);
4. **shoulder:** normal level for wines from 10 to 15 years of age;
5. **mid-shoulder:** normal level for wines of 20 years of age, but there could be some weakening of the cork;
6. **low-shoulder:** variable quality, with lower estimates. Not unusual in bottles of 25 years of age or over;
7. **bottom-shoulder:** very unpredictable, therefore usually wines with a low estimate.

BURGUNDY BOTTLES



SIZES

Half bottle:	0,375 Lt.	Methusalah (or Imperial):	6 Lt.
Normal (bt):	0,75 Lt.	Salmanazar:	9 Lt.
Magnum (Mg):	1,5 Lt.	Balthazar:	12 Lt.
Marie-Jeanne:	2 Lt.	Nebuchadnezzar:	15 Lt.
Tappit-Hen:	2 Lt. circa	Melchior:	18 Lt.
Jeroboam (DMg):	3 Lt.	Sovereign:	26 Lt. circa
Dame-Jeanne:	3,87 Lt.	Double Nebuchadnezzar:	30 Lt.
Rehoboam:	4,5 Lt.		

The curious names of the larger bottles are those belonging to Babylonian kings whose years of reign correspond to the size of the bottles.

SELLING THROUGH PANDOLFINI

Evaluations

You can ask for a free evaluation of your objects by fixing an appointment at the headquarters of Pandolfini CASA D'ASTE S.r.l. Alternatively, you may send us a photograph of the objects and any information which could be useful: our specialists will then express an indicative evaluation.

Mandate of sale

If you should decide to entrust your objects to us, the Pandolfini staff will assist you through the entire process. Upon delivery of the objects you will receive a document (mandate of sale) which includes a list of the objects, the reserves, our commission and possible costs for insurance, photographs and shipping. We will need some form of ID and your date and place of birth for the registration in the P.S. registers in the offices of Pandolfini. The mandate of sale is a mandate of representation: therefore Pandolfini CASA D'ASTE S.r.l. cannot substitute the seller in his relations with third parties. Sellers who have to issue invoices will receive, with our invoice, the list of the purchasers in order to proceed with the invoicing.

Reserve

The reserve is the minimum amount (commission included) at which an object can be sold. This sum is strictly confidential and the auctioneer will ensure it remains so it during the auction. If the reserve is not reached, the lot will remain unsold.

Commission

Pandolfini CASA D'ASTE S.r.l. will apply a 13% (plus V.A.T.) commission which will be deducted from the hammer price.

Payment

You will receive payment within 35 working days from the day of the sale, provided the payment on behalf of the purchaser is complete, with the issue of a detailed invoice reporting commissions and any other charges applicable.

INFORMATION AND CONDITION REPORT

Though every possible effort has been made to specify the fill levels of the oldest vintages, corks that are over twenty years of age start to lose elasticity, the fill level of the wine may therefore vary from the moment it is catalogued to the moment it is sold.

Furthermore, it is commonly known that the oldest corks may break during or after the transport. We would therefore like to stress that one must always take into account the possible risk of cork failure.

The lots of wine bottles, once purchased, cannot be returned. To ensure the preservation of the wine, the bottles will not be exhibited, but will be stored in our cellars in Florence.

We invite potential purchasers to request a detailed report on the condition of each lot from our experts.

It is also possible to inspect the bottles by appointment.

All the objects are sold "as seen".

Given that the lots are stored in our cellars in Florence, we invite you to contact our offices for the payment and to arrange the date and methods for collecting the wine.

Pandolfini
CASA D'ASTE dal 1924

Cognome | Surname

Nome | Name

Ragione Sociale | Company Name

EMAIL Fax

Indirizzo | Address

Città | City C.A.P. | Zip Code

Telefono Ab. | Phone Cell. | Mobile

Cod. Fisc o Partita IVA | VAT

IL SIGNIFICATO DELLA PASSIONE VINI PREGIATI E DA COLLEZIONE 20-21 APRILE 2023

Presa visione degli oggetti posti in asta, non potendo essere presente alla vendita, incarico con la presente la direzione di Pandolfini Casa d'Aste:

Having viewed the objects submitted for auction, since I am unable to be present at the sale, I hereby designate the management of Pandolfini Casa d'Aste:

OFFERTA SCRITTA ABSENTEE BID

di acquistare per mio conto e nome i lotti qui descritti fino alla concorrenza della somma di seguito precisata oltre i diritti, le spese di vendita e altri eventuali costi.
Dichiaro di aver letto e di accettare i termini e le condizioni di vendita riportate in catalogo.

to purchase the lots described on my behalf and in my name up to the amount specified below, plus the rights, sales expenses and any other costs.

I hereby declare to have read and to accept the terms and conditions of sale as set down in the catalogue.

COMMISSIONE TELEFONICA TELEPHONE BID

di contattarmi al seguente numero telefonico

al fine di concorrere all'acquisto dei lotti proposti. Prendo atto che tale servizio sarà garantito nei limiti della disponibilità delle linee al momento ed in ordine al ricevimento delle richieste. Esclusivamente nel caso in cui fosse impossibile contattarmi indico comunque l'offerta di seguito precisata, oltre i diritti, le spese di vendita e altri eventuali costi, consentendovi di agire per mio nome e conto.
Dichiaro di aver letto e di accettare i termini e le condizioni di vendita riportate in catalogo.

to contact me at the following telephone number

in order to take part in the purchase of the lots offered. I hereby acknowledge that this service shall be guaranteed according to the availability of the lines at the time and according to the order of receipt of the requests. Exclusively in the event that it is impossible to contact me, in any case I indicate the bid specified below, plus the rights, sales expenses and any other costs, allowing you to act in my name and on my behalf.

I hereby declare to have read and to accept the terms and conditions of sale as set down in the catalogue.

Data | Dated

Firma | Signed

Ai fini degli artt. 1341 e 1342 c.c. il Cliente dichiara di approvare specificatamente le seguenti clausole contenute nelle Condizioni Generali riportate in catalogo: Art. 1 (Limitazioni di responsabilità), Art. 3 (Valutazioni e contestazioni), Art. 4 (Garanzie), Art. 5 (Vendita "come visti"), Art. 10 (Pagamenti, costi di custodia e ritiro dei beni), Art. 11 (Recesso) Art. 12 (Diritto di prelazione), Art. 13 (Esportazione), Art. 15 (Foro competente), Art. 18 (Diritto di seguito).

Data | Dated

Firma | Signed

PANDOLFINI CASA D'ASTE Palazzo Ramirez Montalvo | Borgo degli Albizi, 26 | 50122 Firenze | Tel. +39 055 2340888-9 | Fax +39 055 244343 | info@pandolfini.it

**Il modulo dovrà essere accompagnato dalla copia di un documento di identità.
The form must be accompanied by a copy of an identity card.**

Lotto Lot	Descrizione Description	Offerta scritta Bid
		€
		€
		€
		€
		€
		€
		€
		€
		€
		€
		€

Vi preghiamo di inviare il modulo via fax o email | please fax or email to + 39 055 244 343 | info@pandolfini.it

Il nostro ufficio confermerà tutte le offerte ricevute; nel caso non vi giungesse conferma entro il giorno successivo, vi preghiamo di contattarci al +39 055 2340888.
Le offerte dovranno pervenire presso Pandolfini Casa d'Aste almeno 12 ore prima dell'inizio dell'asta.
Vi preghiamo di considerare che Pandolfini potrà contattare i nuovi clienti per ottenere referenze bancarie e qualsiasi altra notizia che riterrà necessaria ai fini della partecipazione all'asta.

*Our office will confirm all the offers received; in case you shouldn't receive confirmation of reception within the following day, please contact +39 055 2340888.
Bids should be submitted at least 12 hours before the auction. Please note that Pandolfini may contact new clients to request a bank reference and further information to participate at the auction.*

For the purposes of articles 1341 and 1342 of the Italian Civil Code (C.C.), the Client hereby declares to specifically approve the following clauses of the General Conditions as set out in the catalogue: Art. 1 (Limitations of responsibility), Art. 3 (Valuations and disputes), Art. 4 (Guarantees), Art. 5 (Sale "as seen"), Art. 10 (Payments, storage charges and collection of goods), Art. 11 (Withdrawal) Art. 12 (Right of pre-emption), Art. 13 (Exportation), Art. 15 (Place of jurisdiction), Art. 18 (Resale rights).

Cognome | Surname _____

Nome | Name _____

Ragione Sociale | Company Name _____

@EMAIL _____

Indirizzo | Address _____

Città | City _____

C.A.P. | Zip Code _____

Telefono Ab. | Phone _____

Fax _____

Cell. | Mobile _____

Cod. Fisc o Partita IVA | VAT _____

PAGAMENTO | PAYMENT

Assegno intestato a Pandolfini Casa d'Aste | Check to Pandolfini Casa d'Aste

Bonifico Bancario | Bank transfer to
MONTE DEI PASCHI DI SIENA
IBAN: IT 21T 01030 02800 000063650896 - Swift BIC: PASCITMMFIR

VISA MASTERCARD

CARTA # | CARD # _____

Security Code _____ Data scadenza | Expiration Date _____

Firma | Signature _____

RISPEDIRE ALL'UFFICIO ABBONAMENTI - PLEASE SEND THIS FORM BACK TO THE SUBSCRIPTION OFFICE

PANDOLFINI CASA D'ASTE Palazzo Ramirez Montalvo | Borgo degli Albizi, 26 | 50122 Firenze | Tel. +39 055 2340888-9 | Fax +39 055 244343 | info@pandolfini.it

NUOVO | NEW RINNOVO | RENEWAL

**SEGNARE LE CATEGORIE DI INTERESSE
PLEASE CHECK THE CATEGORIES OF INTEREST**

ARREDI E MOBILI ANTICHI
OGGETTI D'ARTE, PORCELLANE, MAIOLICHE
FURNITURE, WORKS OF ART,
PORCELAIN AND MAIOLICA
5 Cataloghi | Catalogues

DIPINTI E SCULTURE DEL SEC. XIX
19TH CENTURY PAINTINGS AND SCULPTURES
3 Cataloghi | Catalogues

DIPINTI E SCULTURE ANTICHE
OLD MASTERS PAINTINGS AND SCULPTURES
3 Cataloghi | Catalogues

ARTE ORIENTALE | ASIAN ART
2 Cataloghi | Catalogues

MONETE E MEDAGLIE | COINS AND MEDAL
2 Cataloghi | Catalogues

ARGENTI | SILVER
GIOIELLI E OROLOGI | JEWELRY AND WATCHES
5 Cataloghi | Catalogues

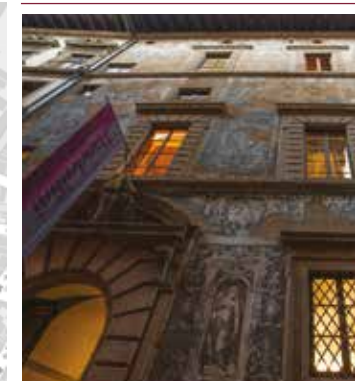
LIBRI E MANOSCRITTI
BOOKS AND MANUSCRIPTS
2 Cataloghi | Catalogues

VINI | WINES
3 Cataloghi | Catalogues

ARTE MODERNA E CONTEMPORANEA
ARTI DECORATIVE DEL SEC. XX E DESIGN
MODERN AND CONTEMPORARY ART
20TH CENTURY DECORATIVE ARTS AND DESIGN
3 Cataloghi | Catalogues

TOTALE | TOTAL €

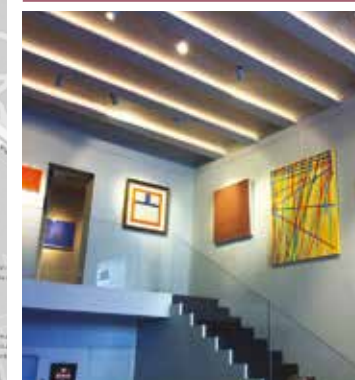
SEDI



FIRENZE
Palazzo Ramirez Montalvo
Borgo Albizi, 26
Tel. +39 055 2340888
info@pandolfini.it



MILANO
Via Manzoni, 45
Tel. +39 02 65560807
milano@pandolfini.it



ROMA
Via Margutta, 54
Tel. +39 06 3201799
roma@pandolfini.it

MAGGIO 2023

DESIGN E ARTI DECORATIVE DEL '900
9 MAGGIO

DIPINTI ANTICHI
23 MAGGIO

DIPINTI DEL SECOLO XIX
23 MAGGIO

GIOIELLI
30 MAGGIO

OROLOGI DA POLSO E DA TASCA
31 MAGGIO

GIUGNO 2023

INTERNATIONAL FINE ART
13 GIUGNO

**L'ARTE DI ORNARE I QUADRI: CORNICI
DAL RINASCIMENTO ALL'OTTOCENTO**
14 GIUGNO

ARTE MODERNA E CONTEMPORANEA
21 GIUGNO

LUGLIO 2023

ARTE ORIENTALE
5 LUGLIO



ASSOCIAZIONE NAZIONALE CASE D'ASTE

**AMBROSIANA CASA D'ASTE
DI A. POLESCHI**
Via Sant'Agnesa 18 - 20123 Milano
tel. 02 89459708 - fax 02 40703717
www.ambrosianacasadaste.com
info@ambrosianacasadaste.com

ANSUINI 1860 ASTE
Viale Bruno Buozzi 107 - 00197 Roma
tel. 06 45683960 - fax 06 45683961
www.ansuiniaste.com
info@ansuiniaste.com

BERTOLAMI FINE ART
Piazza Lovatelli 1 - 00186 Roma
tel. 06 32609795 - 06 3218464
fax 06 3230610
www.bertolamifineart.com
info@bertolamifineart.com

BLINDARTE CASA D'ASTE
Via Caio Duilio 10 - 80125 Napoli
tel. 081 2395261 - fax 081 5935042
www.blindarte.com
info@blindarte.com

CAMBI CASA D'ASTE
Castello Mackenzie
Mura di S. Bartolomeo 16
16122 Genova
tel. 010 8395029 - fax 010 879482
www.cambiaste.com
info@cambiaste.com

COLASANTI CASA D'ASTE
Via Aurelia, 1249 - 00166 Roma
tel. 06 6618 3260 - fax 06 66183656
www.colasantiaste.com
info@colasantiaste.com

CAPITOLIUM ART
Via Carlo Cattaneo 55 - 25121 Brescia
tel. 030 2072256 - fax 030 2054269
www.capitoliumart.it
info@capitoliumart.it

EURANTICO
S.P. Sant'Eutizio 18 - 01039 Vignanello VT
tel. 0761 755675 - fax 0761 755676
www.eurantico.com
info@eurantico.com

FABIANI ARTE
via Guglielmo Marconi 44 - 51016
Montecatini Terme (PT)
tel. 0572 910502
www.fabianiarte.com
info@fabianiarte.com

FARSETTIARTE
Viale della Repubblica (area Museo Pecci)
59100 Prato
tel. 0574 572400 - fax 0574 574132
www.farsettiarte.it
info@farsettiarte.it

FIDESARTE ITALIA
Via Padre Giuliani 7 (angolo via Einaudi)
30174 Mestre VE
tel. 041 950354 - fax 041 950539
www.fidesarte.com
info@fidesarte.com

FINARTE S.P.A.
Via Paolo Sarpi 6 - 20154 Milano
tel. 02 3363801 - fax 02 28093761
www.finarte.it
info@finarte.it

INTERNATIONAL ART SALE
Via G. Puccini 3 - 20121 Milano
tel. 02 40042385 - fax 02 36748551
www.internationalartsale.it
info@internationalartsale.it

**LIBRERIA ANTIQUARIA GONNELLI -
CASA D'ASTE**
Piazza D'Azeglio 13 - 50121 Firenze
tel. 055 268279 - fax 0039 0552396812
www.gonnelli.it
info@gonnelli.it

MAISON BIBELOT CASA D'ASTE
Corso Italia 6 - 50123 Firenze
tel. 055 295089 - fax 055 295139
www.maisonbibelot.com
segreteria@maisonbibelot.com

STUDIO D'ARTE MARTINI
Borgo Pietro Wuhler 125 - 25123 Brescia
tel. 030 2425709 - fax 030 2475196
www.martiniarte.it
info@martiniarte.it

PANDOLFINI CASA D'ASTE
Borgo degli Albizi 26 - 50122 Firenze
tel. 055 2340888-9 - fax 055 244343
www.pandolfini.com
info@pandolfini.it

SANT'AGOSTINO
Corso Tassoni 56 - 10144 Torino
tel. 011 4377770 - fax 011 4377577
www.santagostinoaste.it
info@santagostinoaste.it

schede complete e, per i lotti più importanti, con riproduzioni fedeli. I soci si impegnano a pubblicare le proprie condizioni di vendita su tutti i cataloghi.

I soci si impegnano a comunicare ai possibili acquirenti tutte le informazioni necessarie per meglio giudicare e valutare il loro eventuale acquisto e si impegnano a fornire loro tutta l'assistenza possibile dopo l'acquisto. I soci rilasciano, a richiesta dell'acquirente, un certificato su fotografia dei lotti acquistati. I soci si impegnano affinché i dati contenuti nella fattura corrispondano esattamente a quanto indicato nel catalogo di vendita, salvo correggere gli eventuali refusi o errori del catalogo stesso. I soci si impegnano a rendere pubblici i listini delle aggiudicazioni.

I soci si impegnano alla collaborazione con le istituzioni pubbliche per la conservazione del patrimonio culturale italiano e per la tutela da furti e falsificazioni.

I soci si impegnano ad una concorrenza leale, nel pieno rispetto delle leggi e dell'etica professionale. Ciascun socio, pur operando nel proprio interesse personale e secondo i propri metodi di lavoro si impegna a salvaguardare gli interessi generali della categoria e a difenderne l'onore e la rispettabilità.

La violazione di quanto stabilito dal presente regolamento comporterà per i soci l'applicazione delle sanzioni di cui all'art. 20 dello Statuto ANCA



PANDOLFINI TEMPO

IL SISTEMA PIÙ SEMPLICE PER ACQUISTARE ALL'ASTA



Potete aggiudicarvi una varietà di oggetti d'arte, arredi, dipinti, vini, gioielli, orologi, disegni. Le aste sono curate dai nostri esperti.

1 Partecipare è molto semplice. Vai sul calendario aste e cerca il logo.



2 Sfoglia il catalogo on line come per le aste tradizionali. Per fare la tua offerta utilizza il pannello che vedi, come esempio, qui sulla destra con le seguenti funzioni:

- Data e ora del Termine asta
- Countdown del tempo restante al termine asta
- Pulsante offerta con incremento prestabilito
- Inserimento valore offerta massima.

3 Verifica in tempo reale nella tua area riservata **My Pandolfini** lo stato completo di tutte le tue offerte attive. Se non sei ancora registrato registrati.

4 Per registrarti utilizza il modulo standard della registrazione e inserisci un documento valido, il codice fiscale, carta di credito e referenze bancarie. Ti verrà inviata una mail di conferma.

5 Verrai avvertito di variazioni di offerte attraverso mail che ti informeranno se la tua offerta è stata superata o ti sei aggiudicato il lotto.

15/11/2021 09:08:00
TERMINE ASTA

10G 16H 17M 5S

TERMINE RIMANENTE

OFFERTA LIBERA

1000€
OFFRI

oppure

1000 ▼ EUR

LA TUA OFFERTA MASSIMA

INVIA OFFERTA MASSIMA

CONDIZIONI GENERALI

A.N.C.A. Associazione Nazionale delle Case d'Aste REGOLAMENTO

Articolo 1
I soci si impegnano a garantire serietà, competenza e trasparenza sia a chi affida loro le opere d'arte, sia a chi le acquista.

Articolo 2
Al momento dell'accettazione di opere d'arte da inserire in asta i soci si impegnano a compiere tutte le ricerche e gli studi necessari, per una corretta comprensione e valutazione di queste opere.

Articolo 3
I soci si impegnano a comunicare ai mandanti con la massima chiarezza le condizioni di vendita, in particolare l'importo complessivo delle commissioni e tutte le spese a cui potrebbero andare incontro.

Articolo 4
I soci si impegnano a curare con la massima precisione i cataloghi di vendita, corredando i lotti proposti con



GIOIELLI

Esposizione
MILANO
18 - 20 Maggio

FIRENZE
26 - 30 Maggio

ANELLO IN PLATINO CON ZAFFIRO BIRMANO E DIAMANTI

ASTA
30 MAGGIO 2023

Contatti
Cesare Bianchi
cesare.bianchi@pandolfini.it

Pandolfini
CASA D'ASTE dal 1924

ASTA LIVE | [PANDOLFINI.COM](https://www.pandolfini.com)



**OROLOGI DA POLSO
E DA TASCA**

Esposizione
MILANO
18 - 20 Maggio

FIRENZE
26 - 30 Maggio

PATEK PHILIPPE NAUTILUS JUMBO REF. 3700/1 IN ORO GIALLO

ASTA
31 MAGGIO 2023

Contatti
Cesare Bianchi
cesare.bianchi@pandolfini.it

Pandolfini
CASA D'ASTE dal 1924

ASTA LIVE | [PANDOLFINI.COM](https://www.pandolfini.com)



CASSICAIA
FERRAGAMO S.p.A.

CASSICAIA



1995 Cuvée Dom Pérignon

1973 Cuvée Dom Pérignon

1969 Cuvée Dom Pérignon

Dom Pérignon
Appell. 1668
Hautvillers

Champagne
Dom Pérignon
Cuvée Dom Pérignon
Cuvée 1995



125% V.O.
750ml
Brut

PANDOLFINI.COM